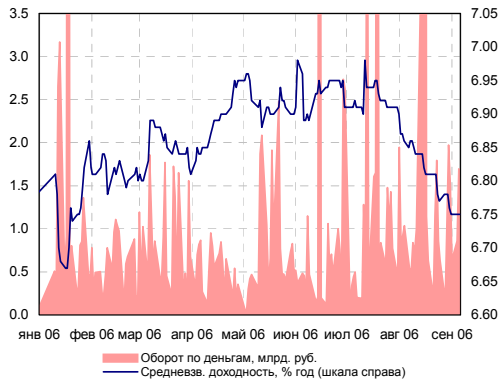
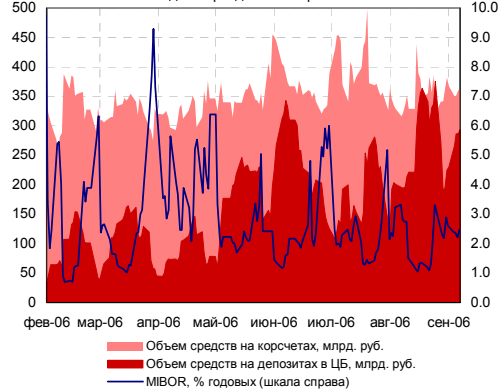


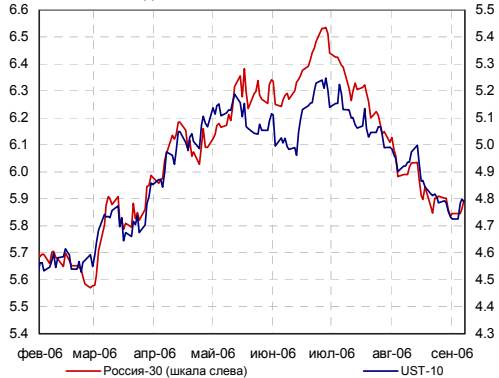
Индикаторы рынка ГКО-ОФЗ



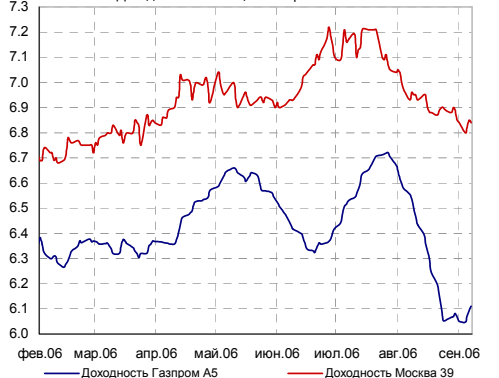
Индикаторы денежного рынка



Доходности России-30 и UST-10



Доходности облигаций Газпрома и Москвы



### Индикаторы долгового рынка

Индексы	Значение	Изм-е	Выпуск	Покупка	Продажа	Изм-е	УТМ, %	
НЕФТЬ (URALS)	60.85	-0.89	ОФЗ 25057	104.15	104.29	0.07	6.13	
ЗОЛОТО	616.2	-16.8	ОФЗ 25058	101.05	101.15	0.25	5.71	
EUR/USD	1.2725	-0.0072	ОФЗ 46020	102.45	102.55	-0.20	6.82	
RUB/USD	26.67	-0.0006	МГор44-о6	109.70	109.84	-0.11	6.85	
FF Fut. янв.07	94.725	0	Мос.обл.6в	107.52	108.00	0.00	7.08	
FF Fut. prob. янв.07	10.0%	0.0%	Мос.обл.5в	107.61	108.00	-0.09	6.92	
EMBI+	389.09	0.18	НижгорОбл2	103.90	104.15	-0.05	7.12	
EMBI+ СПРЕД	191	3	РЖД-07обл	102.65	102.84	-0.19	7.13	
EMBI+ RUSSIA	434.76	0.07	НГК ИТЕРА	101.25	101.35	0.15	8.75	
EMBI+ RUSSIA СПРЕД	104	0	Евросеть-2	99.61	100.15	0.00	10.48	
MIBOR, %	2.46	0.25	ТехИнвст-1	99.00	99.85	0.00	10.33	
ОСТАТКИ НА К/С В ЦБ, млрд. руб.	355.2	0	ГлМосСтр-2	101.40	101.49	0.00	10.23	
MICEX RCBI	101.46	-0.01%	ЮТК-03 об.	101.89	102.16	0.17	8.89	
MICEX ОБЪЕМЫ, МЛН. РУБ.	БИРЖА	РПС	РЕПО	UST 10	100.61	100.66	0.07	4.80
КОРПОРАТИВНЫЕ	1377.26	6919.82	8106.81	РОССИЯ 30	111.13	111.50	-0.23	5.89
МУНИЦИПАЛЬНЫЕ	308.37	1793.74	4136.65	Газпром 34	125.25	125.75	-0.09	6.66
ГОСУДАРСТВЕННЫЕ	2293.73		БМ-09	103.83	104.43	0.06	6.56	

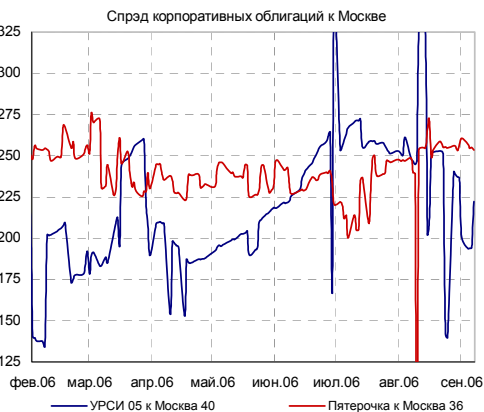
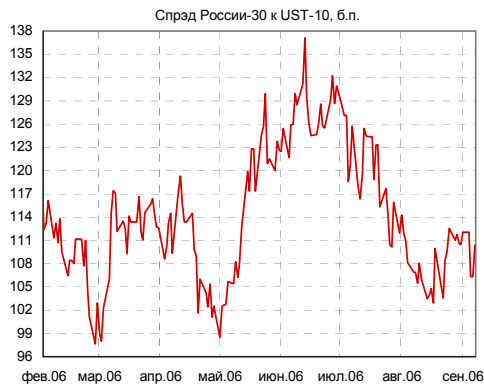
### Внутренний долговой рынок

► **Вчера** на внутреннем долговом рынке единой тенденции в движении котировок не наблюдалось, большинство ликвидных выпусков показало небольшое снижение на фоне невысокой активности торгов. Агрессивных продаж на рынке не наблюдается, однако некоторое ухудшение внешней конъюнктуры приостановило движение вверх. Газпром-А4 с погашением в феврале 2010 года, лидер по оборотам корпоративного сектора, потерял 0,02%, доходность по цене закрытия составила 6,79% годовых. ФСК ЕЭС-02 с погашением в июне 2010 года прибавил 0,04%, доходность снизилась на 2 б.п. до 7,1% годовых.

► По нашим оценкам капитализация корпоративного сектора выросла на 0,07%, муниципального – снизилась на 0,01%. Рост капитализации сектора госбумаг составил 0,03%.

► **Кокс.** Сегодня на вторичный рынок выходит дебютный выпуск облигаций ОАО «Кокс». Аукцион по размещению Кокс-01 объемом 3 млрд. руб. состоялся 20 июля. Ставка купона была установлена на уровне 8,95% годовых, что соответствует доходности к погашению (через 3 года) на уровне 9,15% годовых. Спрэд к benchmark Москве-38 составил 229 б.п. С конца июля доходность Москвы-38 снизилась на 34 б.п. Таким образом, при выходе на вторичный рынок доходность 1-го выпуска Кокса должна снизиться как минимум до 8,80% годовых.

Исходя из сравнительного анализа отчетности угольно-металлургического холдинга ОАО «Кокс» и угольно-добывающей группы «Белон», 3-летний выпуск которой уже обращается на рынке, новый выпуск Кокса должен торговаться с довольно существенным дисконтом к облигациям Белона. Доходность выпуска Белон-Финанс-01 сейчас составляет около 9% годовых. Справедливая доходность облигаций Кокса, по нашему мнению, должна составлять около 8 – 8,4% годовых.



Корпоративный сегмент

Лидеры оборотов

	Обороты, млн. руб. (Биржа + РПС)	Изменение стоимости, %	
ГАЗПРОМ А4	752.78	-0.02	↓
ФСК ЭЭС-02	634.73	0.04	↑
РЖД-06обл	606.38	-0.10	↓
РЖД-07обл	576.17	-0.19	↓
КААД-2	458.97	0.14	↑
ГидроОГК-1	424.92	-0.09	↓
РЖД-05обл	408.35	0.00	↑
МОИА 01	320.71	0.80	↑
ГАЗПРОМ А6	257.77	0.10	↑
РЖД-04обл	200.71	0.00	↑

Лидеры роста/падения

Рост, %		Падение, %
100.00	СтройМР 02	
5.00	Югранзит	
1.50	Аладушкин1	
1.11	МидлендКМ1	
0.80	МОИА 01	
	ТКБ-1	-3.90
	РусТекс 2	-1.40
	ОМЗ - 4 об	-1.00
	Белон 01	-0.60
	ИнкомЛада1	-0.60

ИТОГИ РАЗМЕЩЕНИЙ

► **МОИА.** На аукционе по размещению дебютного выпуска ОАО «Московское областное ипотечное агентство» объемом 3 млрд. руб. ставка 1-го купона была установлена в размере 7,99% годовых. Доходность к оферте исполнением 19 декабря 2007 года составляет 8,16% годовых, спрэд к benchmark Москве-29 составил 206 б.п., спрэд к 5-му выпуску Московской области, выставившей оферту по займу, составил 124 б.п. Выпуск был размещен с доходностью существенно ниже ориентиров организатора (Газпромбанк). Учитывая, что спрэд облигаций АИЖК к ОФЗ в зависимости от длины выпуска составляет порядка 95 – 125 б.п., такая низкая доходность практически не оставляет возможности для дальнейшего сужения спреда.

ПЕРВИЧНЫЙ РЫНОК

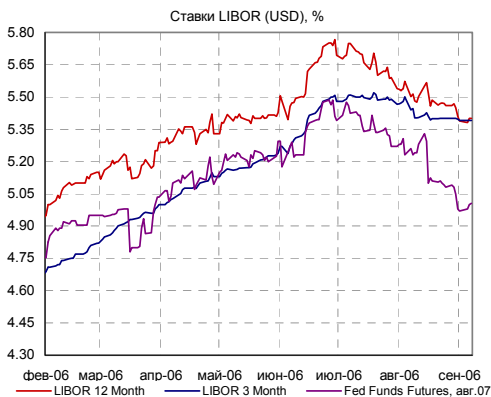
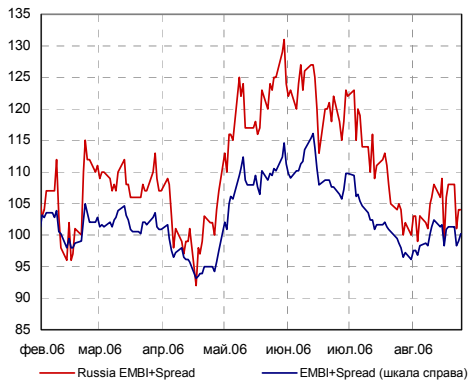
► **ВолгаТелеком.** Вчера на презентации 4-й серии облигаций ОАО «ВолгаТелеком» объемом 3,0 млрд. руб. представители организатора выпуска (Дойче Банк) заявили, что прогнозируют доходность облигаций на уровне 8,0-8,2% годовых. По их словам, цель по доходности была понижена с диапазона 8,4-8,5% годовых после успешного размещения облигаций 5-й серии ОАО «ЦентрТелеком», доходность которого к 2-х летней оферте составила 8,25% годовых.

Мы считаем такой ориентир вполне разумным, учитывая, что кредитное качество ВолгаТелекома выше ЦентрТелекома. По состоянию на конец 2005 года показатель Долг/ЕБИТДА компании составил 1,33х против 2,99х у ЦентрТелекома. Совокупный долг ВолгаТелекома составил около 30% от активов по сравнению с 53% у ЦентрТелекома.

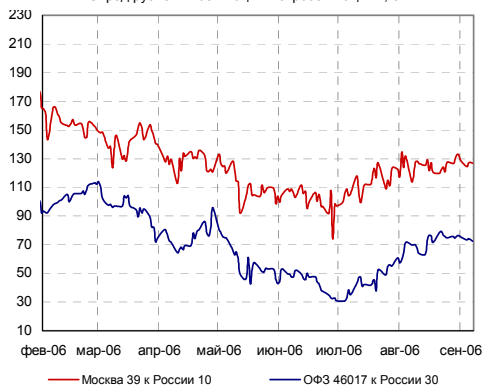
Основной целью выпуска облигаций является реструктуризация кредитного портфеля и финансирование инвестиционной программы компании. В частности, привлеченные с помощью займа средства планируется направить на оптимизацию структуры долговых обязательств за счет увеличения дюрации и уменьшения стоимости обслуживания долга. Кроме того, компания планирует реализовать масштабную программу по развитию сотового бизнеса, а также ряд проектов по созданию IT-систем, направленных на повышение эффективности бизнеса.

По словам первого заместителя гендиректора по экономике и финансам ВолгаТелекома Дениса Позднякова, ожидается, что выручка компании в 2006 году вырастет на 9,5% до \$915,0 млн. Показатель ЕБИТДА составит \$332,7 млн. (+14,1% к 2005 году). Рентабельность по ЕБИТДА снизится до 33,1% против 34,7% в 2005 году. По нашим оценкам долговая нагрузка ВолгаТелекома практически не изменится. Совокупный долг может вырасти на 11,7% до \$425 млн. (около 32% от активов компании). Отношение совокупного долга к ЕБИТДА снизится до 1,28 с 1,32 по состоянию на конец 2005 года.

Спрэды EMBI+ и EMBI+Россия, б.п.



Спрэд рублевых облигаций к еврооблигациям, б.п.



## ВНЕШНИЕ ДОЛГОВЫЕ РЫНКИ

► **Us-treasuries.** На внешнем долговом рынке котировки us-treasuries после небольшого снижения вернулись на утренние уровни. Основным событием дня стало выступление президента Федерального банка Сан-Франциско Джанет Йелен, участвующей в этом году в голосовании по ставке. По словам Йелен, ФРС должна быть готова к повышению учетной ставки, если того потребуют поступающие макроэкономические данные. Данные по инфляции, поступившие за последний месяц, были названы позитивными. Однако инфляция остается повышенной, а особое беспокойство вызывает инфляционное давление со стороны рынка труда. Вместе с тем замедление темпов экономического роста должно помочь постепенному снижению инфляции. В целом, тон выступления Йелен вполне соответствовал общим настроениям рынка, соответственно, существенной реакции со стороны us-treasuries не последовало.

С утра кривая доходностей выглядит следующим образом. Доходности 2-летних облигаций составляют 4,82% годовых (+1 б.п.), 5-летних – 4,74% годовых (нулевое изменение). 10-летние us-treasuries торгуются на уровне 4,8% годовых по доходности (нулевое изменение), 30-летние – на уровне 4,94% (-1 б.п.)

► Пятница, вероятно, станет достаточно спокойным днем. Значимой макростатистики сегодня не публикуется, вечером состоится выступление главы Федерального банка Кливленда.

► **Emerging markets.** Индекс еврооблигаций развивающихся стран EMBI+ снизился на 0,09%, а его спрэд вырос на 3 б.п. и составил 191 б.п. Индекс EMBI+ Россия потерял 0,07%, а его спрэд увеличился на 1 б.п. до 105 б.п. Еврооблигации «Россия-30» торгуются на уровне 111,13/111,50 процентов от номинала со спрэдом к UST-10 в 109 б.п. Индикативные еврооблигации «Бразилия-40» потеряли еще 0,375%, а уровень закрытия составил 129,813% от номинала (bid). На данный момент облигации торгуются на уровне 129,875/130,125 процентов от номинала со спрэдом к UST-30 в 159 б.п.

## МИРОВАЯ ЭКОНОМИКА

► **Банк Японии,** как и ожидалось, сегодня оставил без изменения базовую учетную ставку «overnight», составляющую 0,25% годовых. Главный аргумент банка заключается в низком темпе роста экономики, который не позволяет банку повысить ставку.

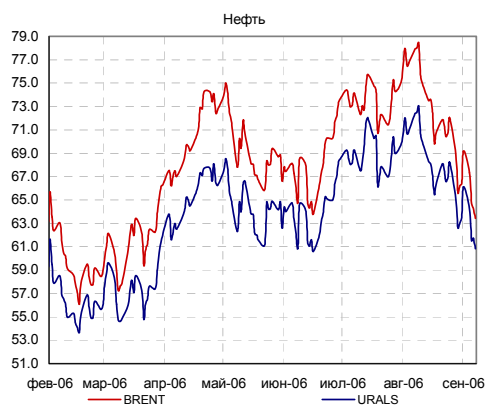
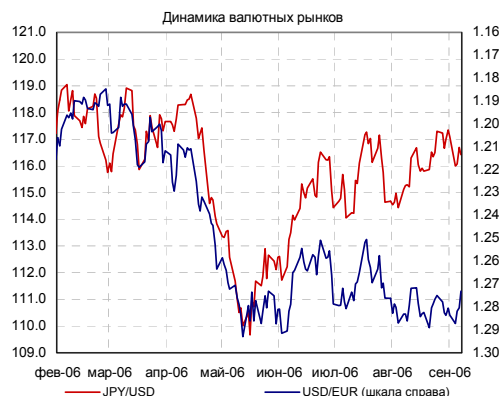
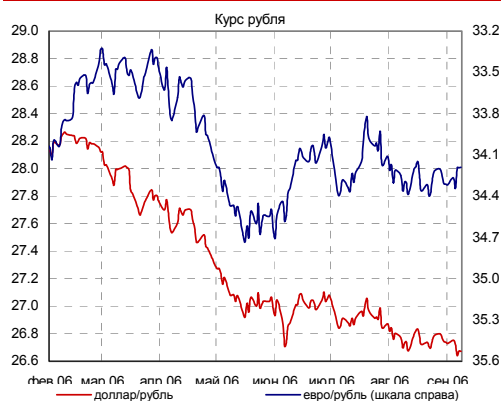
► **Турция.** Казначейство Турции предложило держателям долговых обязательств номинированных в долларах с датами погашения в 2006 – 2010 годах обменять их на новые евробонды с погашением в 2016 году. При хорошем спросе на новые облигации, совокупный объем выпуска составит как минимум \$1 млрд. Предложение вступило в силу с 6 сентября 2006 года и истекает 13 сентября 2006 года. Облигации также можно купить за наличные.

► **Уругвай.** В четверг Уругвай продал облигации, привязанные к уровню инфляции, на \$400 млн. Бонды погашаются через 12 лет и номинированы в национальной валюте - песо. Спрос на облигации составил \$846 млн.

► **Аргентина.** Аргентина вчера продала 7-летние номинированные в американских долларах бонды на \$500 млн. Доходность по данным облигациям составила 8,40%. Средства, полученные с продажи облигаций, пойдут на выплаты по долгам в 2007 году, как сообщило Министерство Экономики Аргентины. Спрос на облигации известные как «Bonar VII» составил \$1,44 млрд. Бумаги предполагают 7% купон, а также амортизационную структуру погашения. Как сообщило правительство Аргентины, выплаты по обязательствам, предстоящие в 2006 году, уже покрыты, а средства, полученные во второй половине этого года, пойдут на выплаты по обязательствам в 2007 году, оцененные правительством в \$10,33 млрд.

► **Чили.** Вчера ЦБ Чили оставил кредитную ставку «overnight» неизменной на уровне 5,25%. Данное решение связано с замедлением роста экономики и инфляции в стране.

► **Индонезия.** Центральный Банк Индонезии сообщил сегодня, что к концу текущего года ожидает понижения ключевой процентной ставки до уровня 10-10,5%, если уровень инфляции снизится до 7,5-8,0%. Напомним, что 5 сентября 2006 года Индонезия снизила ключевую процентную ставку на 50 б.п. до 11,25%. Данное сокращение ставки было уже 4 за 2006 год.



## КАЛЕНДАРЬ СОБЫТИЙ НА ДОЛГОВОМ РЫНКЕ

7 сен 06	Очередное заседание Банка Японии. Рассмотрение вопроса об изменении учетной ставки.
<b>СЕГОДНЯ</b>	
14 сен 06	Очередное заседание ЕЦБ
20 сен 06	Очередное заседание комиссии FOMC. Рассмотрение вопроса об изменении учетной ставки.
сен. 2006	Премьер Японии Дзюньитиро Коидзуми уйдет в отставку
4 окт 06	
5 окт 06	Очередное заседание Банка Англии. Рассмотрение вопроса об изменении учетной ставки.

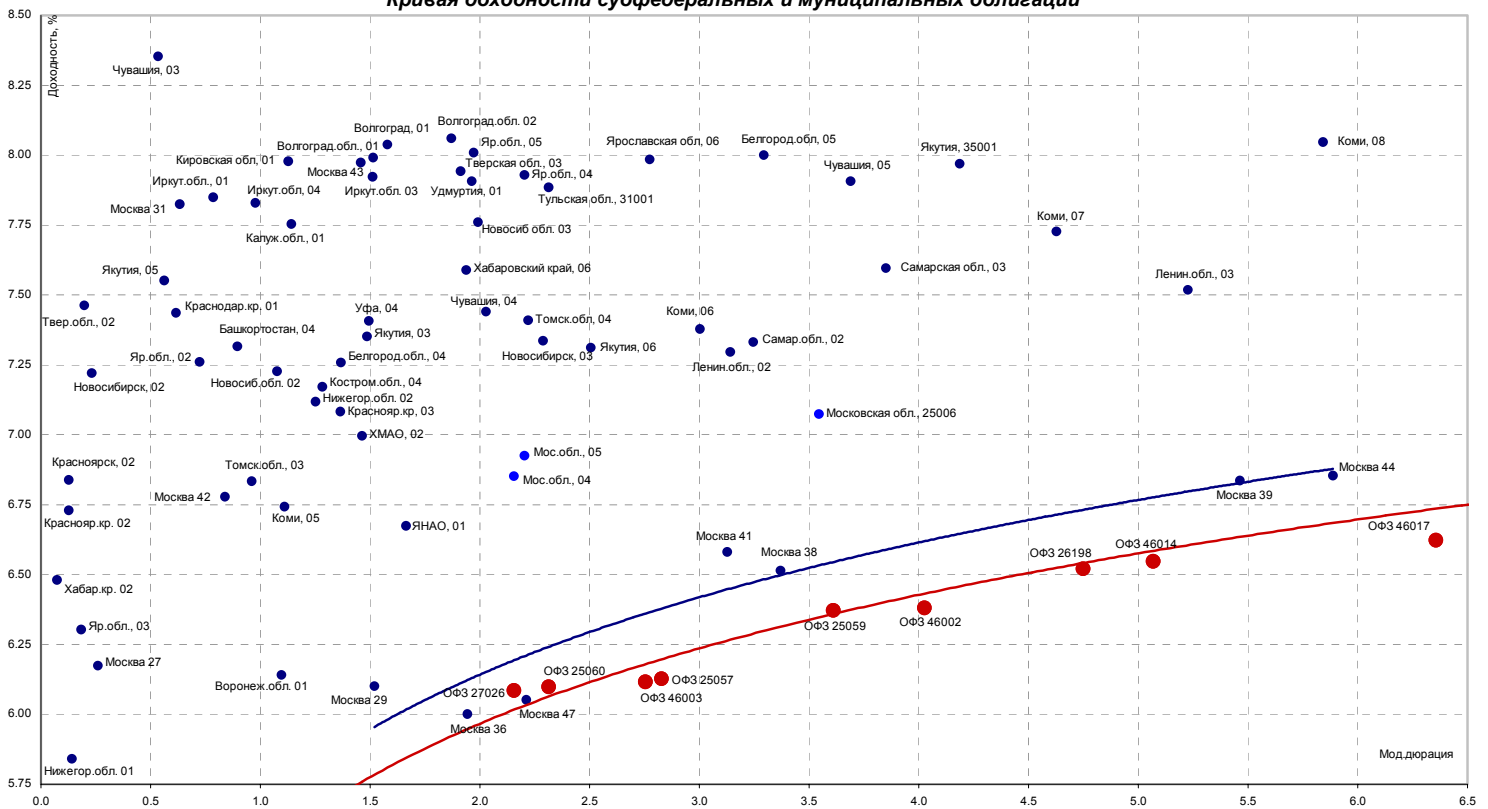
## КАЛЕНДАРЬ ПЕРВИЧНОГО РЫНКА

Дата	Эмитент, серия выпуска	Объем, млн.	Срок обращения
<b>СЕГОДНЯ</b>			
12 сен 06	МОЭСК, 01	6000	5 лет
12 сен 06	МИГ-Финанс, 02	3000	5,0 / 3,0 / 1,5
12 сен 06	ВолгаТелеком, 04	3000	7 лет

## СТАТИСТИКА США

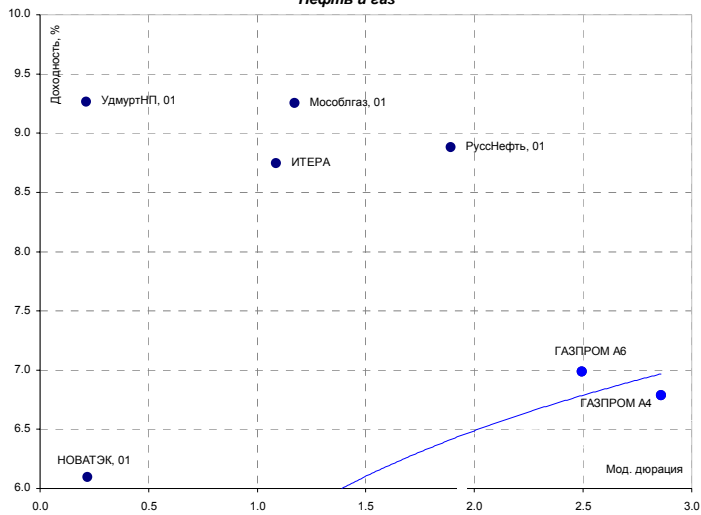
Дата	Показатель	Посл. период	Ожидаемое значение	Прошрое значение	Фактическое значение
29 авг 06	Индекс потребительской уверенности (Consumer confidence index)	авг.06	103.00	106.50	
30 авг 06	Предварительная оценка ВВП (preliminary)	2 кв.06	3.00%	2.50%	2.90%
31 авг 06	Индекс потребительских расходов (PCE core)	июл.06	0.20%	0.20%	0.10%
1 сен 06	Индекс Деловой активности (Manufacturing ISM)	июл.06	55.0	54.7	54.5
1 сен 06	Статистика рынка труда - Число новых рабочих мест (Non-farm payrolls)	авг.06	120 000	113 000	128 000
6 сен 06	Индекс Деловой активности в сфере услуг (ISM non-manufacturing)	авг.06	55.00	54.80	55.00
6 сен 06	Стоимость рабочей силы (Unit Labor Costs)	2 кв.06	3.80%	4.20%	4.90%
6 сен 06	Производительность рабочей силы	2 кв.06	1.60%	1.10%	1.60%
<b>СЕГОДНЯ</b>					
12 сен 06	Торговый баланс (сальдо, млрд. долл. )	июл.06	-65.50	-64.80	
13 сен 06	Сальдо федерального бюджета, млрд. долл.	авг.06	-60.00	-51.30	
14 сен 06	Импортные цены	авг.06		0.90%	
14 сен 06	Экспортные цены	авг.06		0.40%	
14 сен 06	Розничные продажи (Retail sales), m-t-m	авг.06	0.30%	1.40%	
14 сен 06	Retail sales, исключая автомобили, m-t-m	авг.06	0.50%	1.00%	
15 сен 06	Инфляция - Индекс потребительских цен (CPI)	авг.06	0.30%	0.40%	
15 сен 06	Инфляция, без учета цен на энергоносители и продовольствие (core CPI)	авг.06	0.20%	0.20%	
15 сен 06	Real Earnings	авг.06		-0.10%	
15 сен 06	Индекс промышленного производства	авг.06	0.30%	0.40%	

Кривая доходности субфедеральных и муниципальных облигаций

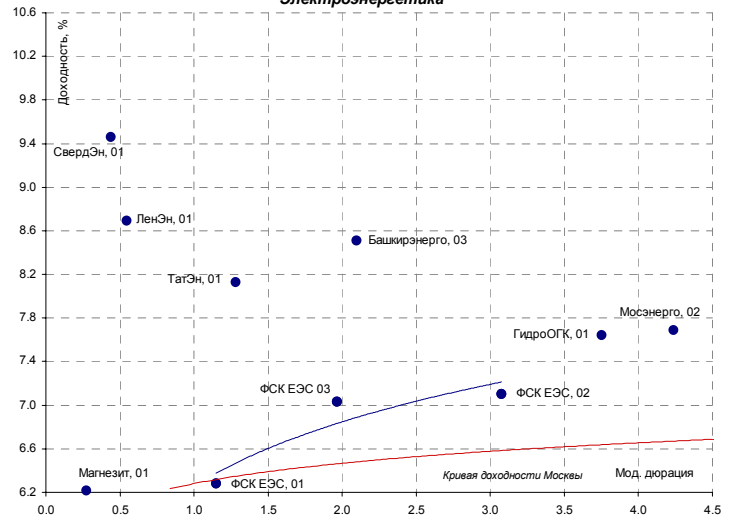


Кривые доходностей корпоративных облигаций

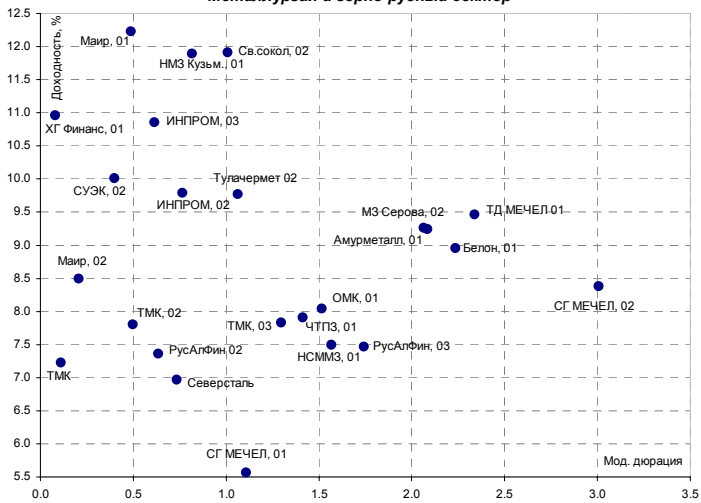
Нефть и газ



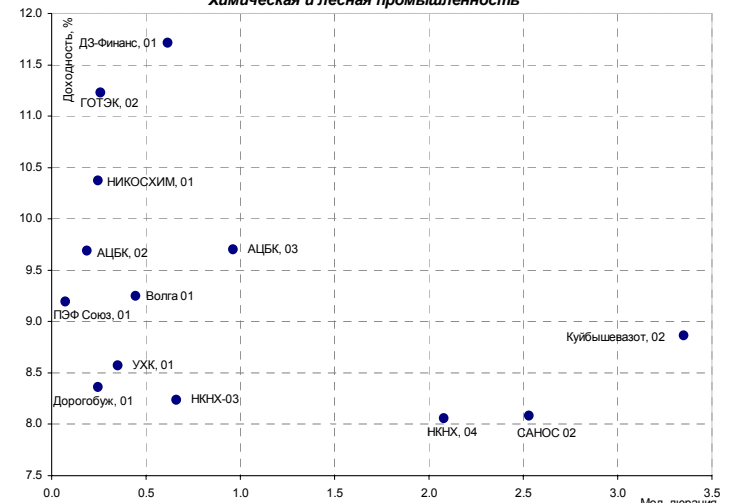
Электрэнергетика



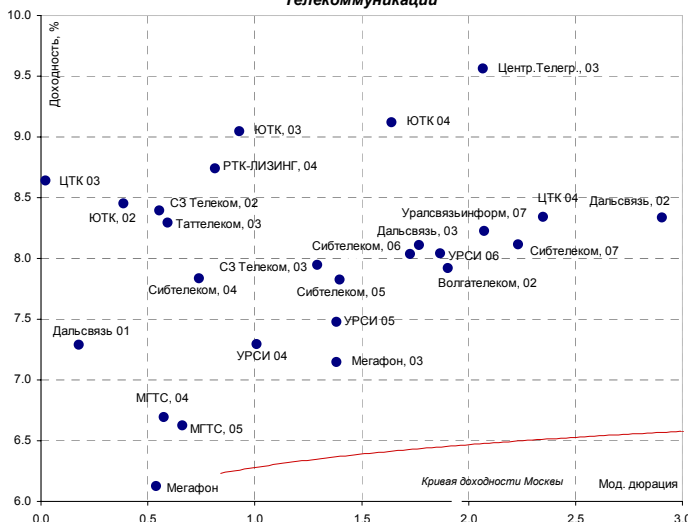
Металлургия и горно-рудный сектор



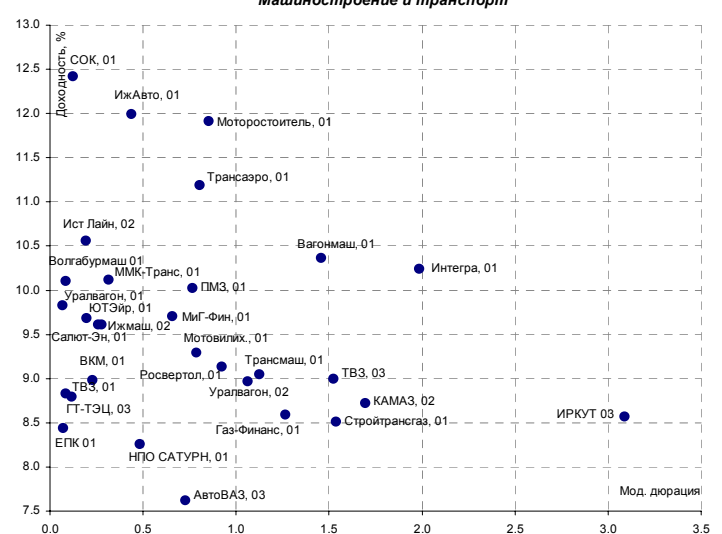
Химическая и лесная промышленность



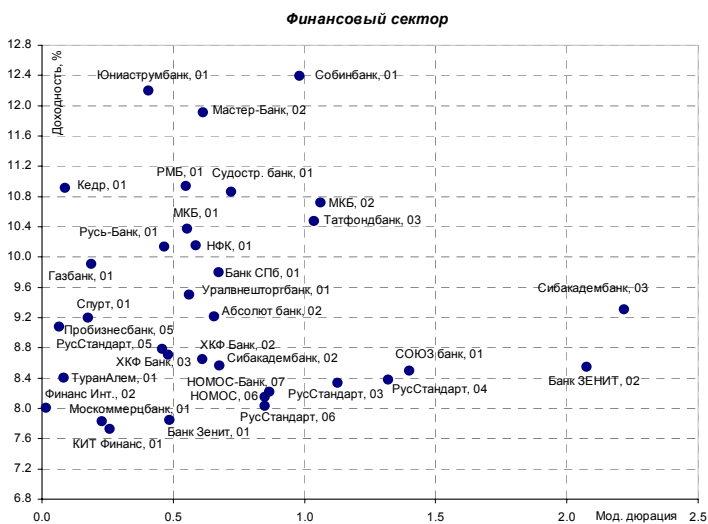
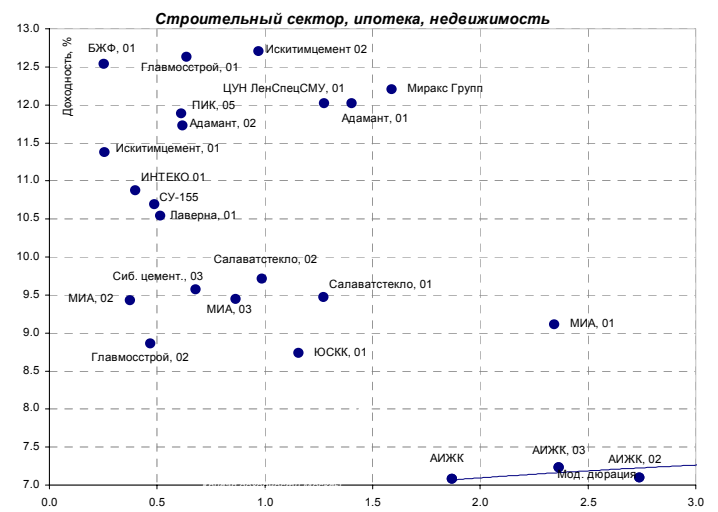
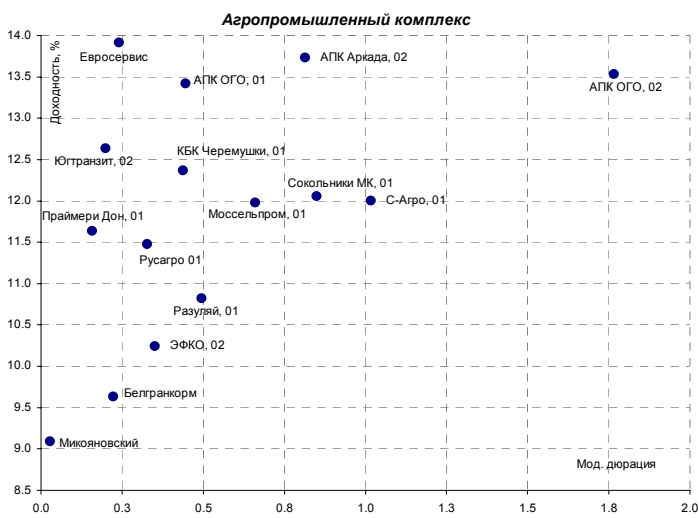
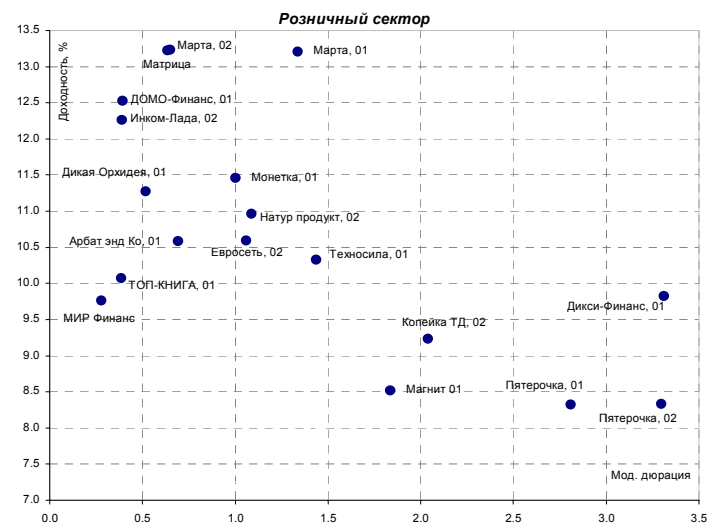
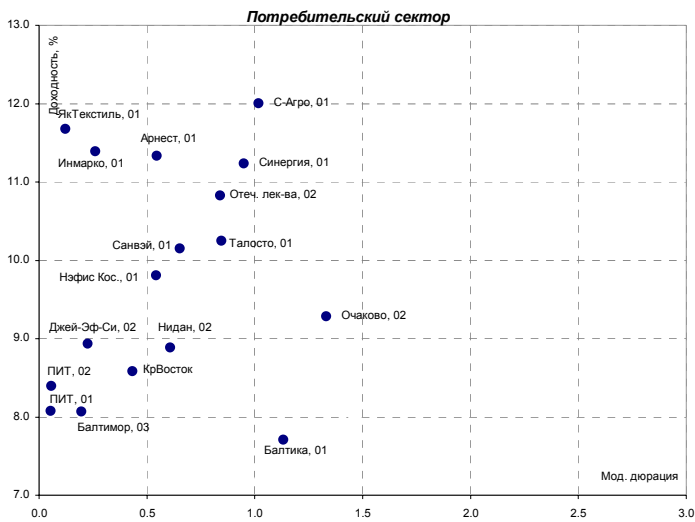
Телекоммуникации



Машиностроение и транспорт

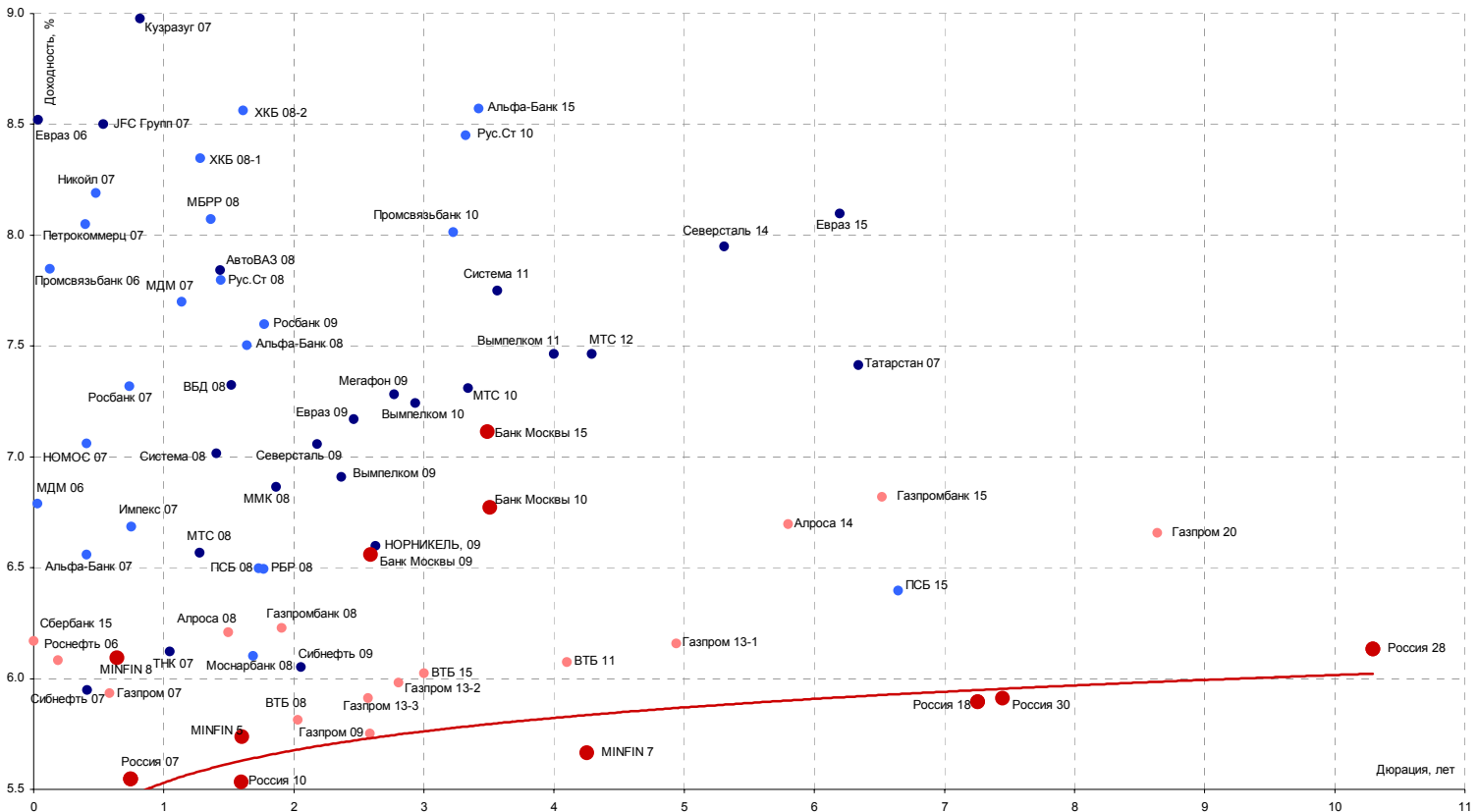


Источники: REUTERS, расчеты Банка Москвы



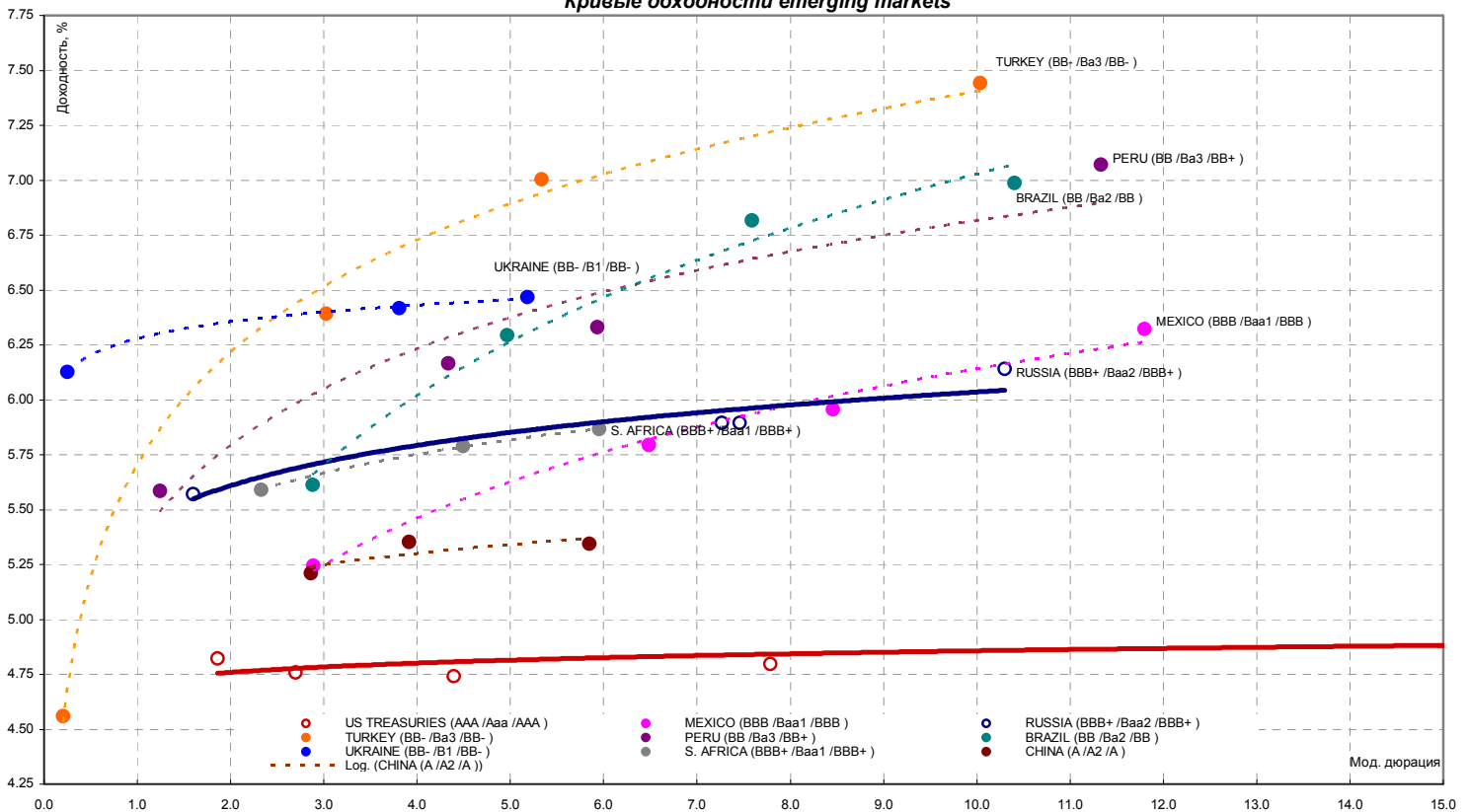
Источники: REUTERS, расчеты Банка Москвы

Кривая доходности российских еврооблигаций



Источники: REUTERS

Кривые доходности emerging markets



Источники: REUTERS

ЭМИТЕНТЫ	ОБЪЕМЫ		ПОГАШЕНИЕ/ ВЫКУП			ИНДИКАТ. ЦЕНА	ЦЕНА			ИЗМЕНЕНИЕ,%			ДОХОДНОСТЬ,%			ДЮРАЦИЯ	
	Оборот млн. руб.	Объем млн. руб.	Купон,%	Погашение	Оферта		Покупка	Продажа	день	неделя	месяц	НКД	Текущая	К погаш.	К оферте	Дюр. лет.	Мод. дюр.
<b>Итоги торгов государственными облигациями</b>																	
ОБР 02	0.0	-	-	23.06.2009	15.09.2006	99.88	0.00	99.94	0.00	0.03	0.12	-	-	0.04	5.77	0.02	0.02
ОБР 03	69.3	-	-	22.09.2009	15.12.2006	98.99	98.95	98.99	0.00	0.15	0.56	-	-	0.33	3.81	0.27	0.26
ОФЗ 25057	81.9	40817	7.40	20.01.2010	-	104.27	104.15	104.29	0.07	0.00	0.73	8.72	7.10	6.13	-	3.00	2.83
ОФЗ 25058	136.7	40655	6.30	30.04.2008	-	101.10	101.05	101.15	0.25	0.04	0.02	6.21	6.23	5.71	-	1.57	1.48
ОФЗ 25059	2.0	8985	6.10	19.01.2011	-	99.53	99.37	99.67	0.17	0.27	0.71	7.19	6.13	6.37	-	3.84	3.61
ОФЗ 25060	195.5	14898	5.80	29.04.2009	-	99.60	99.60	99.70	0.10	0.20	0.51	5.72	5.82	6.10	-	2.46	2.31
ОФЗ 26198	29.2	42117	6.00	02.11.2012	-	97.40	97.35	97.45	0.00	0.30	1.35	50.47	6.16	6.52	-	5.06	4.75
ОФЗ 27019	57.6	8800	10.00	18.07.2007	-	104.00	103.70	104.08	-0.19	0.13	0.03	13.70	9.62	5.24	-	0.84	0.80
ОФЗ 27020	0.0	8800	10.00	08.08.2007	-	104.35	0.00	105.00	0.00	0.00	-0.06	7.95	9.58	5.14	-	0.89	0.85
ОФЗ 27025	152.1	25806	7.00	13.06.2007	-	101.15	101.10	101.18	0.15	0.10	-0.05	16.30	6.92	4.90	-	0.74	0.71
ОФЗ 27026	0.0	16000	7.50	11.03.2009	-	101.68	101.49	101.87	0.00	0.01	-0.20	17.47	7.38	6.09	-	2.29	2.15
ОФЗ 45001	0.0	18904	10.00	15.11.2006	-	101.39	0.00	101.39	0.00	0.00	-0.29	1.51	9.86	2.60	-	0.19	0.18
ОФЗ 46001	379.8	60000	10.00	10.09.2008	-	105.31	105.25	105.33	0.11	-0.14	-0.14	23.29	9.50	5.70	-	1.18	1.11
ОФЗ 46002	266.5	62000	9.00	08.08.2012	-	110.11	110.05	110.11	0.05	0.19	0.46	5.42	8.17	6.38	-	4.28	4.03
ОФЗ 46003	157.4	37298	10.00	14.07.2010	-	111.87	111.80	111.87	0.06	0.17	0.31	13.70	8.94	6.12	-	2.92	2.75
ОФЗ 46005	0.0	27477	0.00	09.01.2019	-	41.71	41.09	47.00	0.00	-1.23	1.04	0.00	0.00	7.84	-	11.58	10.74
ОФЗ 46014	178.1	58290	10.00	29.08.2018	-	109.27	109.20	109.27	0.02	0.13	0.55	48.22	9.15	6.55	-	5.40	5.07
ОФЗ 46017	477.7	49967	9.00	03.08.2016	-	106.25	106.22	106.32	-0.15	0.30	0.58	5.42	8.47	6.62	-	6.78	6.36
ОФЗ 46018	108.5	40936	9.50	24.11.2021	-	111.40	111.35	111.45	0.00	0.40	1.38	22.12	8.53	6.65	-	8.59	8.06
ОФЗ 46020	1.6	7913	6.90	06.02.2036	-	102.45	102.45	102.55	-0.19	0.32	2.34	4.16	6.73	6.82	-	12.97	12.14
<b>Всего</b>	<b>2183.7</b>	<b>520814</b>															

Источники: REUTERS, расчеты Банка Москвы

ЭМИТЕНТЫ	ОБЪЕМЫ		ПОГАШЕНИЕ/ ВЫКУП		ЦЕНА	ИЗМЕНЕНИЕ,%			ДОХОДНОСТЬ,%			ДЮРАЦИЯ					
	Оборот млн. руб.	Объем, млн. руб.	Купон,%	Погашение		Оферта	Индикат. цена	Покупка	Продажа	день	неделя	месяц	НКД	Текущая	К погаш.	К оферте	Дюр. лет.
<b>Итоги торгов муниципальными облигациями</b>																	
Волгоград, 01	20.61	400	9.70	17.07.2008	-	102.80	102.80	103.10	0.44	-0.58	-0.68	13.02	9.44	8.04	-	1.71	1.58
Казань, 02	0.00	1000	10.00	11.04.2007	-	101.27	101.22	101.50	0.06	0.04	-0.49	15.34	9.87	8.01	-	0.58	0.53
Красноярск, 02	0.00	630	12.50	27.10.2006	-	100.76	100.61	100.90	0.00	-0.10	-0.10	14.38	12.41	6.84	-	0.14	0.13
Красноярск, 05	0.50	1000	6.19	18.10.2008	-	100.82	100.55	100.85	-0.03	0.00	0.50	24.08	6.14	7.62	-	1.94	1.80
Новосибирск, 02	16.18	1500	12.00	07.12.2006	-	101.17	101.12	101.17	0.07	0.00	-0.22	0.33	11.86	7.22	-	0.25	0.23
Новосибирск, 03	0.00	1000	13.00	14.07.2009	-	112.90	112.00	113.10	-0.28	0.04	0.49	20.66	11.51	7.34	-	2.46	2.29
Томск, 01	0.00	300	12.00	22.11.2007	-	103.30	102.10	104.50	0.00	0.00	-0.81	1.84	11.62	9.40	-	1.14	1.04
Уфа, 04	0.00	500	10.03	03.06.2008	-	104.40	103.80	105.00	0.00	-0.30	0.00	25.55	9.60	7.41	-	1.61	1.49
<b>Итоги торгов субфедеральными облигациями</b>																	
Башкортостан, 04	0.00	500	8.02	13.09.2007	-	100.80	0.00	0.00	0.00	0.00	-0.30	38.45	7.96	7.32	-	0.96	0.89
Белгородская обл., 04	0.00	320	14.00	29.04.2008	-	110.00	0.00	0.00	0.00	0.46	1.61	50.25	12.73	7.26	-	1.47	1.37
Белгородская обл, 31001	2.04	2000	8.38	10.11.2010	-	102.15	101.90	102.25	-0.10	0.29	0.20	5.05	8.20	8.00	-	3.56	3.29
Волгоградская обл., 01	0.00	600	11.99	11.06.2009	-	105.53	105.25	105.80	0.00	0.05	0.33	27.59	11.36	7.99	-	1.63	1.51
Волгоградская обл. 35001	1.60	700	12.00	17.06.2010	-	106.55	106.01	109.50	0.00	0.52	-0.09	25.32	11.26	8.06	-	2.02	1.87
Воронежская обл. 01	0.00	600	13.00	15.12.2007	-	108.50	0.00	0.00	0.00	1.50	-0.04	30.27	11.98	6.14	-	1.16	1.10
Воронежская обл. 02	0.00	500	13.00	18.06.2009	-	103.89	102.35	112.60	0.00	-0.42	0.76	29.56	12.51	10.92	-	2.38	2.14
Иркутская обл., 01	0.00	700	10.50	22.07.2007	-	102.06	101.92	102.20	0.00	-1.73	-0.21	4.93	10.29	7.85	-	0.85	0.78
Иркутская обл. 31001	0.00	1500	10.00	17.12.2009	-	102.35	102.20	102.50	0.00	0.00	0.29	18.56	9.77	7.92	-	1.63	1.51
Иркутская обл, 31002	0.00	900	8.50	23.10.2008	-	100.25	100.10	100.40	0.00	-0.25	0.05	31.21	8.48	7.83	-	1.05	0.98
Калужская обл., 01	0.00	300	10.00	24.12.2007	-	101.95	101.30	102.60	0.00	0.00	0.10	20.55	9.81	7.75	-	1.23	1.14
Карелия, 34009	0.00	2000	8.40	02.06.2010	-	100.10	0.00	0.00	-99.00	-0.73	0.11	21.17	8.39	8.18	-	2.92	2.70
Кировская обл, 01	0.00	400	8.39	22.12.2008	-	100.78	100.55	101.00	0.00	0.00	0.05	17.70	8.33	7.98	-	1.22	1.13
Кomi, 05	0.00	500	14.00	24.12.2007	-	108.20	108.10	108.30	0.00	0.18	0.05	28.77	12.94	6.74	-	1.18	1.11
Кomi, 06	0.06	700	14.00	14.10.2010	-	117.10	117.10	117.37	-0.04	-0.04	1.47	56.00	11.96	7.38	-	3.22	3.00
Кomi, 07	0.56	1000	12.00	22.11.2013	-	108.10	107.00	109.65	0.00	0.00	2.76	35.18	11.10	7.73	-	4.98	4.63
Кomi, 08	6.30	1000	9.00	03.12.2015	-	97.50	97.50	99.00	-8.35	-4.91	-4.62	0.49	9.23	8.05	-	6.31	5.84
Костромская обл., 04	0.00	800	12.00	11.03.2008	-	106.20	0.00	0.00	0.00	-0.19	0.66	28.27	11.30	7.17	-	1.37	1.28
Красноярский край, 02	0.00	1500	10.95	26.10.2006	-	100.55	100.45	100.65	0.00	0.03	0.03	12.90	10.89	6.73	-	0.13	0.13
Красноярский кр, 34003	0.00	3000	7.00	01.10.2008	-	99.61	99.47	99.75	0.00	-0.03	0.40	29.73	7.03	7.08	-	1.46	1.37
Краснодарский край, 01	0.00	1000	10.00	15.05.2007	-	101.75	101.60	101.90	0.00	-0.04	-0.07	31.23	9.83	7.44	-	0.66	0.62
Ленинградская обл., 02	0.00	800	14.01	08.12.2010	-	124.70	123.00	0.00	0.00	0.61	-0.56	32.24	11.23	7.30	-	3.37	3.14
Ленинградская обл. 03	0.67	1300	13.50	05.12.2014	-	129.51	129.50	133.64	0.01	0.00	4.05	30.70	10.42	7.52	-	5.62	5.23
Московская обл., 03	0.00	1000	11.00	19.08.2007	-	101.50	100.00	104.80	0.00	0.38	0.00	5.42	10.84	9.51	-	0.92	0.84
Московская обл., 05	64.51	12000	10.00	30.03.2010	-	107.70	107.61	108.00	-0.08	0.19	0.36	32.05	9.29	6.92	-	2.36	2.20
Московская обл., 04	1.10	9600	11.00	21.04.2009	-	110.30	110.25	110.45	-0.09	-0.05	0.05	13.26	9.97	6.85	-	2.30	2.16
Московская обл., 25006	7.82	12000	9.00	19.04.2011	-	107.95	107.50	108.00	0.00	0.47	1.27	33.29	8.34	7.07	-	3.80	3.54
Нижегородская обл. 01	0.00	1000	11.80	01.11.2006	-	100.88	100.50	100.88	0.14	-0.41	-0.20	11.64	11.70	5.84	-	0.15	0.14
Нижегородская обл. 02	1.11	2500	10.24	02.11.2008	-	104.15	103.90	104.15	-0.05	-0.05	-0.19	35.63	9.83	7.12	-	1.34	1.25
Новосибирская обл. 02	1.33	2000	13.30	29.11.2007	-	107.30	104.50	107.50	0.09	1.87	1.63	2.55	12.40	7.23	-	1.15	1.08
Новосибирская обл. 03	0.53	2500	9.00	15.12.2009	-	101.60	101.30	101.80	0.00	0.05	0.35	19.48	8.86	7.76	-	2.15	1.99
Самарская обл., 02	0.00	2000	6.82	09.09.2010	-	98.90	0.00	0.00	0.00	0.10	1.12	15.70	6.90	7.33	-	3.48	3.24
Самарская обл., 03	1.01	4500	7.60	11.08.2011	-	100.86	100.86	100.95	-99.00	0.60	0.00	4.37	7.54	7.60	-	4.14	3.85
Тверская обл., 02	9.47	1000	16.90	23.11.2006	-	101.95	101.90	101.99	-0.05	-0.39	-2.58	6.48	16.58	7.46	-	0.21	0.20
Тверская обл., 03	0.00	800	7.95	30.11.2008	-	100.48	100.25	100.70	0.00	0.00	0.20	1.52	7.91	7.94	-	2.07	1.91
Томская обл., 03	3.11	600	11.00	13.10.2007	-	103.50	103.25	103.65	-0.10	0.77	-0.77	44.30	10.63	6.83	-	1.03	0.96
Томская обл, 34026	0.00	900	9.00	09.11.2009	-	100.19	100.10	100.28	0.00	0.00	0.25	29.84	8.98	7.41	-	2.39	2.22
Тюльская обл., 31001	0.20	1500	8.50	28.06.2009	-	102.10	101.90	102.10	-99.00	0.54	0.74	16.07	8.33	7.88	-	2.49	2.31
Удмуртская респ, 01	24.78	1000	8.20	27.12.2008	-	100.90	100.85	101.00	0.10	0.00	0.05	16.18	8.13	7.91	-	2.12	1.96
Хабаровский край, 02	0.00	700	10.00	05.10.2006	-	100.26	100.15	100.37	0.00	-0.03	-0.10	17.53	9.97	6.48	-	0.08	0.07
Хабаровский край, 06	0.44	1000	9.00	24.11.2009	-	100.70	100.70	100.80	-0.09	0.27	0.60	26.14	8.94	7.59	-	2.08	1.94
ХМАО, 02	0.00	5000	12.00	27.05.2008	-	108.16	107.01	109.30	0.00	-1.50	-1.86	33.53	11.10	7.00	-	1.57	1.46
Чувашия, 03	0.00	500	9.50	13.04.2007	-	100.80	100.40	0.00	0.00	-0.49	-0.21	14.84	9.42	8.35	-	0.58	0.54
Чувашия, 04	0.00	750	12.33	27.03.2009	-	111.50	110.20	0.00	0.00	0.58	-0.39	55.06	11.06	7.44	-	2.18	2.03
Чувашия, 05	0.00	1000	7.85	05.06.2011	-	100.35	100.35	100.65	-99.00	0.10	0.97	19.79	7.82	7.91	-	3.98	3.69
Якутия, 03	2.19	800	12.00	17.06.2008	-	108.02	106.40	109.00	1.39	-1.55	1.02	25.97	11.11	7.35	-	1.60	1.49
Якутия, 05	0.01	2000	9.00	21.04.2007	-	100.50	100.50	101.00	-0.30	0.40	-0.01	12.08	8.96	7.55	-	0.60	0.56
Якутия, 06	0.00	2000	10.00	13.05.2010	-	107.88	107.76	108.00	0.00	0.00	0.51	5.75	9.27	7.31	-	2.69	2.51
Якутия, 35001	0.00	2500	7.95	11.04.2013	-	100.94	100.87	101.00	0.00	0.05	0.35	10.67	7.88	7.97	-	4.52	4.19
ЯНАО, 01	0.48	1800	10.00	03.08.2008	-	106.05	100.00	0.00	-0.24	-0.09	0.16	9.04	9.43	6.67	-	1.77	1.66
Ярославская обл., 02	2.09	1000	12.78	03.07.2007	-	104.50	104.20	104.85	-0.16	-0.31	-0.12	22.76	12.23	7.26	-	0.78	0.72
Ярославская обл., 03	0.00	1000	12.00	17.11.2006	-	101.05	100.85	101.25	0.00	-0.05	-0.20	25.78	11.88	6.30	-	0.19	0.18
Ярославская обл., 04	0.00	1000	11.00	26.05.2009	-	106.00											

ЭМИТЕНТЫ	ОБЪЕМЫ		ПОГАШЕНИЕ/ ВЫКУП			ЦЕНА			ИЗМЕНЕНИЕ,%			ДОХОДНОСТЬ,%			ДЮРАЦИЯ		
	Оборот, млн. руб.	Объем, млрд. руб.	Купон,%	Погашение	Оферта	Индикат. цена	Покупка	Продажа	день	неделя	месяц	НКД	Текущая	К погаш.	К оферте	Дюр. лет.	Мод. дюр.
<b>Нефть и газ</b>																	
ГАЗПРОМ А3	8.42	10000	8.11	18.01.2007	-	100.95	100.95	101.09	0.05	0.00	-0.05	10.44	8.03	5.40	-	0.36	0.35
ГАЗПРОМ А4	1.01	5000	8.22	10.02.2010	-	104.65	104.65	104.99	-0.07	0.12	0.89	4.95	7.85	6.79	-	3.05	2.86
ГАЗПРОМ А5	0.00	5000	7.58	09.10.2007	-	102.23	101.97	102.49	0.00	0.59	0.20	30.94	7.41	5.51	-	1.03	0.98
ГАЗПРОМ А6	5.95	5000	7.22	06.08.2009	-	100.90	100.85	101.10	0.10	0.45	0.95	5.54	7.16	6.99	-	2.67	2.49
Лукойл 02	0.00	6000	7.15	17.11.2009	20.11.2007	101.54	101.03	102.05	0.00	0.20	0.93	20.96	7.04	-	5.88	1.15	1.09
НГК ИТЕРА	0.10	2000	9.75	07.12.2007	-	101.35	101.26	101.35	0.15	0.00	0.05	24.58	9.62	8.75	-	1.18	1.09
НОВАТЭК, 01	0.00	1000	9.40	30.11.2006	-	100.72	0.00	100.75	0.00	0.00	-0.20	25.24	9.33	6.10	-	0.23	0.22
Мособлгаз, 01	0.00	1000	10.75	21.12.2008	-	102.10	102.00	102.20	0.00	0.00	0.20	22.68	10.53	9.26	-	1.28	1.17
РуссНефть, 01	2.59	7000	9.25	10.12.2010	12.12.2008	101.10	101.10	101.19	-0.17	0.25	0.54	21.03	9.15	-	8.88	2.06	1.89
УдмуртНП, 01	11.21	1500	9.50	01.09.2008	01.12.2006	100.05	100.00	100.14	-0.02	-0.09	0.19	1.56	9.50	-	9.27	0.23	0.21
<b>Электроэнергетика</b>																	
Башкирэнерго, 02	0.00	500	9.50	22.02.2007	-	100.24	99.43	101.05	0.00	1.89	0.00	3.64	9.48	8.92	-	0.46	0.42
Ленэнерго, 01	31.77	3000	10.25	19.04.2007	-	101.00	101.00	101.10	0.00	0.90	0.85	39.32	10.15	8.69	-	0.59	0.54
Магнит, 01	6.06	1500	9.85	18.12.2008	21.12.2006	100.99	100.98	101.10	-0.06	-0.10	-0.05	20.78	9.75	-	6.22	0.29	0.27
Мосэнерго, 02	17.58	5000	7.65	18.02.2016	23.02.2012	100.45	100.35	100.45	0.00	0.10	2.38	1.47	7.62	-	7.69	4.56	4.24
РКС, 01	20.14	1500	9.70	15.04.2009	17.10.2007	100.70	100.60	100.80	0.10	0.30	0.60	37.47	9.63	-	9.21	1.04	0.95
Свердловэнерго, 01	0.00	500	11.50	01.03.2007	-	100.93	100.75	101.10	0.00	0.00	0.25	2.21	11.39	9.46	9.46	0.48	0.44
Татэнерго, 01	0.00	1500	9.65	13.03.2008	-	102.35	0.00	0.00	0.00	-0.05	0.29	46.27	9.43	8.13	-	1.38	1.28
ФСК ЭЭС 03	7.53	7000	7.10	12.12.2008	-	100.37	100.30	100.49	0.07	0.44	0.80	16.15	7.07	7.03	-	2.10	1.96
ФСК ЭЭС, 01	0.15	5000	8.80	18.12.2007	-	103.15	102.90	103.15	0.10	0.10	0.00	19.05	8.53	6.28	-	1.22	1.15
ФСК ЭЭС, 02	24.51	7000	8.25	22.06.2010	-	104.15	104.08	104.30	0.04	0.19	1.64	16.27	7.92	7.10	-	3.29	3.08
<b>Связь</b>																	
Волгателеком 03	0.00	2300	8.50	30.11.2010	-	101.88	101.55	102.20	0.00	0.40	1.44	21.66	8.34	7.98	-	2.83	2.62
Волгателеком 02	3.28	3000	8.20	30.11.2010	04.12.2008	100.82	100.75	100.90	-0.01	-0.11	0.50	20.89	8.13	-	7.92	2.05	1.90
Дальсвязь 01	0.00	1000	13.00	15.11.2006	-	101.01	100.90	0.00	0.00	-0.32	-0.20	40.25	12.87	7.29	-	0.19	0.18
Дальсвязь, 02	10.22	2000	8.85	30.05.2012	02.06.2010	102.10	102.05	102.50	-0.49	0.34	2.45	22.31	8.67	-	8.33	3.15	2.90
Дальсвязь, 03	15.17	1500	8.60	03.06.2009	-	101.20	101.00	101.30	0.15	0.10	1.00	21.68	8.50	8.11	-	1.91	1.77
МГТС, 04	0.00	1000	7.10	22.04.2009	25.04.2007	100.30	0.00	0.00	0.00	0.07	0.25	26.07	7.08	-	6.70	0.61	0.57
МГТС, 05	0.00	1500	8.30	25.05.2010	29.05.2007	101.22	0.00	0.00	0.00	-0.08	-0.07	22.74	8.20	-	6.63	0.70	0.66
Мегафон, 03	0.00	3000	9.25	15.04.2008	-	103.32	0.00	103.90	0.00	-0.22	-0.08	35.99	8.95	7.15	-	1.48	1.38
Сибирьтелеком, 04	6.23	2000	12.50	05.07.2007	-	103.75	103.71	104.05	-0.05	-0.88	-0.43	21.58	12.05	7.83	-	0.80	0.74
Сибирьтелеком, 05	0.00	3000	9.20	25.04.2008	-	102.28	102.10	102.46	0.00	-0.15	0.49	33.27	8.99	7.82	-	1.51	1.40
Сибирьтелеком, 06	0.00	2000	7.85	16.09.2010	23.09.2008	99.85	99.70	100.00	0.00	0.08	1.01	36.13	7.86	-	8.04	1.86	1.72
Сибирьтелеком, 07	0.00	2000	8.65	20.05.2009	-	101.64	101.50	101.77	0.00	0.05	1.25	25.12	8.51	8.12	-	2.41	2.23
СЗ Телеком, 02	0.00	1500	7.50	03.10.2007	-	99.62	99.03	100.20	0.00	0.10	0.28	13.15	7.53	8.39	-	0.60	0.55
СЗ Телеком, 03	0.00	3000	9.25	24.02.2011	28.02.2008	102.12	0.00	103.50	0.00	0.00	0.10	1.77	9.06	-	7.95	1.40	1.29
СМАРТС, 02	1.20	500	14.00	26.06.2007	26.12.2006	100.05	99.75	100.05	0.05	-0.10	-0.55	28.00	13.99	-	13.45	0.30	0.27
СМАРТС, 03	0.02	1000	14.10	29.09.2009	03.10.2006	99.80	98.15	99.99	-0.19	-0.10	-0.49	60.26	14.13	-	15.98	0.07	0.06
Таттелеком, 03	0.00	600	11.75	06.05.2007	-	102.35	102.00	0.00	0.00	0.00	-0.10	9.66	11.48	8.30	-	0.64	0.59
УРСИ 04	0.00	3000	9.99	01.11.2007	-	103.05	103.05	103.20	-0.05	-0.15	0.00	34.49	9.69	7.29	-	1.08	1.01
УРСИ 06	0.52	2000	8.20	17.11.2011	20.11.2008	100.60	100.50	100.70	0.00	0.06	0.87	23.59	8.15	-	8.04	2.02	1.87
Центртелеком 03	0.00	2000	12.35	15.09.2006	-	100.07	0.00	0.00	0.00	-0.15	-0.58	58.87	12.34	8.64	-	0.02	0.02
Центртелеком 04	41.50	5623	13.80	21.08.2009	-	114.50	114.50	114.60	-0.19	0.09	1.24	7.18	12.05	8.34	-	2.54	2.35
Центр. Телеграф, 03	0.00	700	9.75	01.04.2009	-	101.15	0.00	0.00	0.00	0.00	0.60	17.10	9.64	9.56	-	2.27	2.07
ЮТК, 01	0.00	1500	14.24	14.09.2006	-	100.03	0.00	0.00	0.00	-0.02	-0.54	68.27	14.24	11.86	-	0.02	0.02
ЮТК, 03	6.33	3500	10.90	10.10.2009	09.10.2007	102.07	101.88	102.17	0.17	-0.05	0.49	45.39	10.68	-	9.05	1.01	0.93
ЮТК 04	0.00	5000	10.50	09.12.2009	-	102.25	0.00	0.00	0.00	0.11	0.71	24.45	10.27	9.12	-	1.79	1.64
<b>Металлургия</b>																	
Амурметалл, 01	0.00	1500	9.80	26.02.2009	-	101.60	101.60	101.80	0.00	0.12	0.45	1.88	9.65	9.27	-	2.25	2.06
ИНПРОМ, 02	7.87	1000	10.70	15.07.2010	19.07.2007	100.90	100.81	100.90	0.03	0.08	1.17	14.36	10.60	-	9.79	0.84	0.76
ИНПРОМ, 03	0.01	1300	10.70	18.05.2011	23.05.2007	100.05	99.97	100.05	0.05	-0.01	-0.05	31.07	10.69	-	10.85	0.68	0.61
МаирИнвест, 01	0.00	500	12.30	03.04.2007	-	100.32	99.51	100.35	0.15	-0.79	-0.15	21.90	12.26	12.23	-	0.55	0.49
МаирИнвест, 02	0.00	1000	10.90	16.12.2008	28.11.2006	100.48	100.20	100.75	0.00	0.35	0.03	29.86	10.85	-	8.49	0.22	0.21
Макси-Групп, 01	0.21	3000	11.25	12.03.2009	13.09.2007	98.00	97.95	98.00	-0.10	-0.20	-0.51	53.94	11.48	-	13.86	0.94	0.82
МЗ им. Серова, 02	0.00	2000	8.75	27.02.2009	-	99.37	99.18	99.55	0.00	0.53	0.00	1.44	8.81	9.25	-	2.28	2.08
НМЗ им. Кузьмина, 01	0.00	1200	11.00	14.02.2010	16.08.2007	99.50	99.00	100.00	0.00	0.15	-0.46	6.63	11.06	-	11.89	0.91	0.82
НСММЗ, 01	0.00	1000	1.00	19.05.2008	-	90.02	0.00	100.00	0.00	0.00	-9.91	2.96	1.11	7.49	-	1.68	1.57
ОМК, 01	0.00	3000	9.20	12.06.2008	-	102.10	101.90	102.29	0.00	0.00	0.17	22.94	9.01	8.05	-	1.64	1.51
Русал Фин 02	0.00	5000	8.00	20.05.2007	-	100.50	100.30	100.70	0.00	0.40	0.05	24.11	7.96	7.36	-	0.68	0.63
РусАлФин, 03	0.00	6000	7.20	21.09.2008	-	99.75	99.50	100.00	0.00	0.10	1.06	33.53	7.22	7.47	-	1.87	1.74
Свободный сокол, 02	0.00	600	11.75	22.11.2007	-	100.15	99.60	100.70	0.00	0.50	0.50	33.80	11.73	11.91	-	1.13	1.01
СГ МЕЧЕЛ, 01	0.00	2000	5.50	22.11.2007	-	100.00	0.00	100.00	0.00	0.00	0.00	15.82	5.50	5.57	-	1.17	1.11
СГ МЕЧЕЛ, 02	7.23	5000	8.40	12.06.2013	16.06.2010	100.59	100.45	100.59	0.04	0.45							

**ЭМИТЕНТЫ      ОБЪЕМЫ      ПОГАШЕНИЕ/ ВЫКУП      ЦЕНА      ИЗМЕНЕНИЕ,%      ДОХОДНОСТЬ,%      ДЮРАЦИЯ**

Оборот,    Объем,    Купон,%    Погашение    Оферта    Индикат.    Покупка    Продажа    день    неделя    месяц    НКД    Текущая    К погаш.    К оферте    Дюр. лет.    Мод. дюр  
млн. руб.    млрд. руб.

**Машиностроение**

Автоваз, 02	3.08	3000	9.20	13.08.2008	14.02.2007	100.62	100.62	100.74	-0.03	-0.25	-0.20	5.55	9.14	-	7.70	0.44	0.41
Автоваз, 03	0.00	5000	7.80	22.06.2010	26.06.2007	100.23	100.10	100.35	0.00	0.15	0.45	15.39	7.78	-	7.62	0.78	0.73
Вагонмаш, 01	0.10	300	13.50	19.06.2008	-	105.37	105.10	105.50	0.38	-0.05	0.85	28.48	12.81	10.37	-	1.61	1.46
ВКМ-Финанс, 01	0.00	1000	10.25	04.06.2008	06.12.2006	100.25	100.20	100.30	0.00	-0.05	-0.40	25.84	10.22	-	8.98	0.25	0.23
Волгабурмаш 01	0.80	600	11.10	08.10.2008	11.10.2006	100.05	100.01	100.05	0.02	0.03	-0.04	45.01	11.09	-	10.10	0.09	0.08
Газ-Финанс, 01	6.87	2000	8.49	08.02.2011	12.02.2008	100.09	100.05	100.09	0.02	0.20	0.60	5.35	8.48	-	8.59	1.37	1.26
ЕПК 01	10.00	1000	8.75	02.10.2008	05.10.2006	100.00	99.90	100.00	0.01	0.15	0.20	36.92	8.75	-	8.44	0.08	0.07
ИжАвто, 01	0.00	1200	10.70	14.03.2007	-	99.53	0.00	0.00	0.00	0.02	0.50	51.59	10.75	12.00	-	0.49	0.44
Ижмаш, 02	0.00	1000	13.55	17.06.2008	19.12.2006	101.01	0.00	101.10	0.00	0.00	-0.54	29.33	13.42	-	9.61	0.28	0.26
Интегра Финанс, 01	101.10	2000	10.50	20.03.2009	-	101.10	101.10	0.00	-0.44	0.14	0.14	48.04	10.39	10.24	-	2.19	1.99
ИРКУТ 03	0.19	3250	8.74	16.09.2010	-	101.16	101.16	101.50	-0.30	-0.24	0.32	40.23	8.64	8.57	-	3.35	3.09
КАМАЗ-Финанс, 01	0.00	1200	6.00	11.11.2006	-	98.40	0.00	0.00	0.00	0.00	0.00	19.40	6.10	14.93	-	0.18	0.16
КАМАЗ-Финанс, 02	0.00	3000	8.45	17.09.2010	19.09.2008	99.83	99.65	100.00	0.00	0.30	0.28	38.66	8.46	-	8.72	1.84	1.69
Криогенмаш, 02	0.00	500	9.75	08.07.2008	-	100.05	99.90	100.20	0.00	0.15	0.15	15.49	9.75	4.57	-	1.72	1.64
Мотовилих. заводы, 01	0.00	1500	10.00	22.01.2009	26.07.2007	100.74	100.67	100.80	0.00	1.04	-0.25	11.51	9.93	-	9.30	0.86	0.79
Моторостроитель, 01	0.00	800	12.00	19.03.2009	20.09.2007	100.39	100.20	100.58	0.00	-0.10	0.32	55.23	11.95	-	11.91	0.95	0.85
ПМЗ, 01	0.00	750	9.90	21.07.2009	24.07.2007	100.19	0.00	100.45	0.00	-0.23	0.07	11.93	9.88	-	10.03	0.84	0.76
Промтрактор, 01	1.66	1500	9.75	03.07.2008	-	99.91	99.91	100.04	-0.10	0.05	0.00	16.56	9.76	4.62	-	1.71	1.64
Росвертол, 01	0.00	800	9.30	26.05.2009	27.11.2007	100.57	100.50	100.65	0.02	-0.10	0.45	25.48	9.25	-	8.97	1.16	1.06
Салют-Энергия, 01	6.14	3000	10.15	25.12.2007	26.12.2006	100.10	100.06	100.10	0.03	-0.07	-1.59	20.02	10.14	-	9.62	0.30	0.28
НПО САТУРН, 01	0.00	1500	9.00	23.03.2008	24.03.2007	100.47	100.35	100.58	0.00	0.00	0.07	41.18	8.96	-	8.26	0.52	0.48
Северсталь-авто, 01	0.00	1500	11.25	21.01.2010	25.01.2007	101.71	0.00	0.00	0.00	0.01	-0.77	12.95	11.06	-	6.59	0.38	0.36
СОК-Автокомпл., 01	2.80	1100	12.32	24.04.2008	27.10.2006	100.00	99.90	100.12	0.30	-0.05	0.30	44.89	12.32	-	12.42	0.14	0.12
Стройтрансгаз, 01	0.00	3000	9.60	25.06.2008	-	102.05	101.10	103.00	0.00	-0.10	0.15	18.67	9.41	8.51	-	1.67	1.54
ТВЗ, 01	4.27	750	14.60	10.10.2006	-	100.47	100.47	100.70	-0.03	-0.35	-0.69	60.00	14.53	8.83	-	0.09	0.08
Трансмашхолдинг, 01	0.00	1500	1.00	01.12.2007	-	91.02	0.00	94.00	0.00	0.00	-3.19	2.68	1.10	9.05	-	1.22	1.12
Уралвагонзавод, 01	2.01	2000	13.36	30.09.2008	03.10.2006	100.21	100.20	100.48	-0.09	0.20	-0.45	57.10	13.33	-	9.83	0.07	0.06
Уралвагонзавод 02	0.55	3000	9.35	05.10.2010	03.10.2007	100.40	100.35	100.45	0.00	-0.05	0.04	39.71	9.31	-	9.14	1.01	0.92

**Добывающая промышленность**

Белон-Финанс, 01	6.56	1500	9.10	03.06.2009	-	100.77	100.77	100.90	-0.59	0.25	0.90	22.94	9.03	8.96	-	2.43	2.23
СУЭК, 02	0.00	1000	8.50	15.02.2007	-	99.50	99.60	0.00	0.00	0.00	-0.45	4.89	8.54	10.02	-	0.44	0.40
Хайленд Голд Финанс, 01	0.00	750	12.00	02.04.2008	09.10.2006	100.12	0.00	100.12	0.00	-0.15	0.10	21.04	11.99	-	10.96	0.09	0.08

**Потребительский сектор**

Аладушкин 01	0.00	500	12.00	08.03.2007	-	100.50	100.21	100.60	1.52	1.02	-0.10	59.84	11.94	11.24	-	0.47	0.42
АрнестФинанс, 01	0.00	600	10.30	29.04.2009	25.04.2007	99.54	99.45	0.00	0.00	-0.56	-0.46	37.81	10.35	-	11.34	0.61	0.54
Балтика, 01	0.00	1000	8.75	20.11.2007	-	101.40	101.00	0.00	0.00	0.00	0.24	18.94	8.63	7.71	-	1.22	1.13
Балтимор-Нева, 02	0.00	800	11.65	15.05.2008	23.11.2006	100.53	100.40	100.65	0.00	-0.35	-0.40	35.75	11.59	-	8.07	0.21	0.19
Вимм-Билль-Данн, 02	0.00	3000	9.00	15.12.2010	-	103.30	103.00	0.00	0.00	0.00	0.68	19.23	8.71	8.23	-	3.59	3.32
Группа ОСТ, 02	0.99	1000	12.90	08.05.2008	10.05.2007	99.90	99.20	100.04	0.00	-0.20	-0.25	42.06	12.91	-	13.41	0.64	0.57
Джей-Эф-Си, 02	2.06	1200	13.00	04.12.2007	05.12.2006	100.90	100.81	100.90	-0.10	-0.10	-0.32	33.12	12.88	-	8.93	0.24	0.22
Иудан-Инвест, 01	0.00	1000	10.80	16.05.2007	-	101.35	101.20	101.50	0.00	0.00	-0.30	33.44	10.66	8.88	-	0.66	0.61
Инмарко, 01	0.00	1000	9.85	19.12.2008	22.12.2006	99.50	0.00	0.00	0.00	-0.10	0.10	20.51	9.90	-	11.39	0.29	0.26
Красный Восток, 01	0.00	1500	11.50	25.02.2007	-	101.30	101.16	101.44	0.00	0.13	-0.15	3.78	11.35	8.58	-	0.47	0.43
Нутринвестхолдинг, 01	0.00	1200	11.00	09.06.2009	-	100.30	0.00	0.00	0.00	0.19	0.20	25.92	10.97	3.05	-	2.51	2.43
Нэфис Косметикс, 01	0.00	400	10.50	22.04.2007	-	100.52	100.25	100.52	0.00	-0.01	-0.08	39.70	10.45	9.81	-	0.60	0.54
Отеч. лекарства, 02	0.00	1300	10.25	17.02.2009	21.08.2007	99.73	99.55	99.90	0.00	0.00	0.00	4.49	10.28	-	10.83	0.93	0.84
Очаково, 02	2.97	1500	8.50	19.09.2008	-	99.16	99.15	99.25	0.11	0.35	0.61	38.89	8.57	9.28	-	1.45	1.33
ПИТ-Инвестментс 01	0.00	1000	12.00	28.09.2006	-	100.20	0.00	0.00	0.00	0.00	-0.79	52.93	11.98	8.08	-	0.06	0.05
ПИТ-Инвестментс 02	0.00	1500	14.25	23.03.2009	29.09.2006	100.19	100.17	100.21	0.00	-0.05	-1.13	64.03	14.22	-	8.39	0.06	0.05
Русский Текстиль 02	3.52	1000	12.75	05.03.2009	-	98.00	97.60	98.34	-1.41	1.64	0.71	63.58	13.01	14.61	-	1.49	1.30
Русский Текстиль 03	0.78	1200	12.00	20.10.2009	18.10.2007	98.10	98.00	98.10	0.08	-0.34	0.13	44.38	12.23	-	14.35	1.03	0.90
С-Аэро, 01	0.00	400	11.50	20.05.2009	21.11.2007	100.00	0.00	0.00	0.00	-0.04	0.00	4.73	11.50	-	12.00	1.14	1.02
Санвэй, 01	0.00	1000	11.66	03.12.2008	06.06.2007	101.20	101.05	101.34	0.00	0.00	0.30	29.39	11.52	-	10.15	0.72	0.65
Синергия, 01	0.00	1000	10.70	22.04.2009	24.10.2007	99.73	99.65	99.80	0.00	0.00	0.28	39.28	10.73	-	11.24	1.05	0.95
Талосто-Финанс, 01	0.00	1000	10.00	06.03.2009	07.09.2007	100.00	99.75	100.25	0.00	0.00	0.00	49.59	10.00	-	10.25	0.93	0.84
Яковлевский Текстиль, 01	0.00	1000	12.00	31.10.2008	27.10.2006	99.98	99.90	100.05	0.00	-0.07	0.05	43.40	12.00	-	11.68	0.14	0.12

**Агропромышленный комплекс**

АПК Аркада 01	0.00	600	13.20	28.06.2008	29.06.2007	99.90	99.80	100.19	0.00	0.03	-0.02	25.32	13.21	-	13.71	0.78	0.68
АПК Аркада, 02	0.15	1000	13.31	20.02.2009	22.08.2007	100.00	100.00	100.13	-0.01	-0.01	0.01	5.83	13.31	-	13.73	0.92	0.81
АПК ОГО, 01	0.52	1100	15.50	22.04.2007	-	101.20	101.11	101.28	0.10	0.14	-0.09	49.81	15.32	13.42	-	0.50	0.45
АПК ОГО, 02	1.02	1200	12.95	25.02.2009	-	99.69	99.69	99.89	0.04	0.25	-0.10	3.90	12.99	13.54	-	2.01	1.77
Белгранкорм	0.00	700	10.90	02.12.2008	05.12.2006	100.30	0.00	100.30	0.00	0.00	0.15	0.60	10.87	-	9.64	0.24	0.22
Евросервис	0.09	1500	14.00	18.12.2007	19.12.2006	100.20	100.01	100.30	-0.15	-0.12	-0.50	30.30	13.97	-	13.92	0.27	0.24
КБК Черемушки, 01	0.00	700	11.30	02.03.2009	05.03.2007	99.50	0.00	0.00	0.00	0.00	-0.65	0.93	11.36	-	12.37	0.49	0.44
Микояновский, 01	0.00	1000	13.50	18.09.2006	-	100.12	99.95	100.28	0.00	0.82	-2.97	63.62	13.48	9.10	-	0.03	0.03
Моссельпром, 01	0.00	1000	13.00	12.12.2008	15.06.2007	100.93	100.83	101.03	0.00	0.08	0.13	29.56	12.88	-	11.98	0.74	0.66
ПАВА, 01	0.00	350	11.00	15.06.2008	15.09.2006	99.60	0.00	0.00	0.00	0.00	0.10	25.01	11.04	-	28.65	0.02	0.02
Праймери Дон, 01</																	

ЭМИТЕНТЫ	ОБЪЕМЫ		ПОГАШЕНИЕ/ ВЫКУП			ИНДИКАТ. ЦЕНА	ЦЕНА		ИЗМЕНЕНИЕ, %			ДОХОДНОСТЬ, %			ДЮРАЦИЯ		
	Оборот, млн. руб.	Объем, млрд. руб.	Купон, %	Погашение	Оферта		Покупка	Продажа	день	неделя	месяц	НКД	Текущая	К погаш.	К оферте	Дюр. лет.	Мод. дюр.
<b>Розничный сектор</b>																	
Арбат энд Ко, 01	0.00	1500	10.50	20.06.2008	22.06.2007	100.10	100.00	100.20	0.00	0.00	0.00	21.86	10.49	-	10.59	0.76	0.69
Виктория-Финанс, 01	0.00	1500	9.90	29.01.2009	01.02.2007	100.07	99.90	100.24	0.00	0.14	0.19	9.49	9.89	-	9.63	0.40	0.37
Детский мир, 01	0.00	1150	8.50	26.05.2015	-	99.08	98.75	99.40	0.00	0.05	-0.30	21.89	8.58	8.84	-	6.19	5.68
Дикая Орхидея, 01	0.95	1000	11.30	09.04.2009	12.04.2007	100.26	100.26	100.50	0.01	0.07	0.16	17.34	11.27	-	11.27	0.57	0.52
Дикси-Финанс, 01	0.00	3000	9.25	17.03.2011	-	98.75	98.60	99.10	-0.45	-0.70	0.20	42.58	9.37	9.83	-	3.64	3.31
ДОМО-Финанс, 01	0.00	1000	12.50	14.02.2008	15.02.2007	99.95	99.90	100.00	0.00	0.06	-0.01	7.19	12.51	-	12.53	0.44	0.39
Евростель, 02	0.00	3000	10.25	02.06.2009	04.12.2007	99.88	99.61	100.15	0.00	0.46	-0.04	26.12	10.26	-	10.59	1.17	1.06
Инком-Лада, 02	1.50	1400	11.75	12.02.2010	16.02.2007	100.00	99.90	100.14	-0.15	-0.06	-0.20	6.44	11.75	-	12.26	0.44	0.39
Копейка ТД, 01	0.00	1200	9.75	17.06.2008	19.12.2006	100.85	100.70	101.00	0.00	0.00	0.20	12.82	9.67	-	6.85	0.28	0.26
Копейка ТД, 02	10.53	4000	8.70	15.02.2012	18.02.2009	99.50	99.30	99.50	-0.15	0.05	1.26	3.58	8.74	-	9.23	2.23	2.04
Магнит 01	0.00	2000	9.34	19.11.2008	-	101.95	101.95	0.00	0.10	-0.04	0.11	27.12	9.16	8.52	-	1.99	1.84
Марта Финанс, 02	2.00	1000	11.75	06.12.2009	07.06.2007	99.22	99.28	99.59	0.40	-0.20	-0.39	29.62	11.84	-	13.23	0.72	0.64
Марта-Финанс, 01	1.03	700	14.84	22.05.2008	-	102.99	102.86	102.99	0.00	-0.48	-0.56	42.69	14.41	13.21	-	1.51	1.34
Матрица Финанс	0.00	1200	12.32	10.12.2008	13.06.2007	99.60	99.42	99.77	0.00	0.01	-0.10	28.69	12.37	-	13.24	0.74	0.65
МИР Финанс	0.00	1000	9.89	27.12.2007	27.12.2006	100.05	100.00	100.10	0.00	0.15	-0.10	19.51	9.89	-	9.77	0.30	0.28
Монетка, 01	0.00	1000	10.70	14.05.2009	15.11.2007	99.48	0.00	0.00	0.00	0.18	-0.32	32.83	10.76	-	11.46	1.11	1.00
Натур продукт, 02	101.61	1000	10.75	16.06.2009	18.12.2007	100.05	0.00	100.20	-0.15	0.06	0.49	23.27	10.74	-	10.96	1.20	1.09
Перекресток, 01	0.00	1500	8.15	08.07.2008	-	100.00	0.00	0.00	0.00	0.00	-0.20	12.95	8.15	3.82	-	1.74	1.67
Пятерочка Финанс, 01	5.52	1500	11.45	12.05.2010	-	110.25	110.25	110.50	0.68	0.32	0.05	35.45	10.39	8.33	-	3.04	2.81
Пятерочка Финанс, 02	22.67	3000	9.30	14.12.2010	-	104.00	104.00	104.20	0.00	0.34	0.53	20.13	8.94	8.33	-	3.57	3.30
Техносила, 01	0.12	2000	10.00	26.05.2011	28.05.2008	99.85	99.00	99.85	0.00	0.00	0.15	27.12	10.02	-	10.33	1.59	1.44
ТОП-КНИГА, 01	0.08	700	11.35	05.02.2009	08.02.2007	100.48	100.00	100.48	0.03	-0.05	-0.12	8.71	11.30	-	10.08	0.42	0.38
<b>Лесная промышленность и ЦБК</b>																	
АЦБК-Инвест, 02	0.00	500	11.80	20.05.2008	21.11.2006	100.42	0.00	100.50	0.00	-0.05	0.00	5.17	11.75	-	9.69	0.21	0.19
АЦБК, 03	0.52	1500	9.95	14.04.2011	18.10.2007	100.60	100.50	100.70	-0.09	0.19	0.65	13.36	9.89	-	9.70	1.05	0.96
Волга, 01	0.00	1500	12.00	13.03.2007	-	101.45	0.00	0.00	0.00	0.10	-0.15	57.86	11.83	9.25	-	0.49	0.45
ГОТЭК, 02	2.54	1500	11.50	18.06.2009	21.12.2006	100.00	99.90	100.00	0.26	0.00	-0.30	24.26	11.50	-	11.23	0.29	0.26
ДЗ-Финанс, 01	0.00	400	11.60	23.05.2008	25.05.2007	100.10	99.30	100.90	0.00	1.50	0.10	33.05	11.59	-	11.72	0.69	0.61
НЛК 01	0.00	500	0.00	31.01.2008	-	100.00	0.00	0.00	0.00	0.10	-0.10	0.00	-	-	-	1.90	1.90
ПЭФ Союз, 01	0.00	300	11.00	09.10.2007	05.10.2006	100.11	100.01	100.20	0.00	0.00	0.01	46.41	10.99	-	9.19	0.08	0.07
<b>Строительство, ипотека и недвижимость</b>																	
Адамант, 01	0.52	500	13.10	05.06.2008	-	101.30	101.20	101.40	0.10	1.18	1.08	32.66	12.93	12.02	-	1.57	1.40
Адамант, 02	0.00	2000	11.25	20.05.2010	24.05.2007	100.00	100.00	100.05	-0.05	0.10	-0.01	4.32	11.25	-	11.73	0.69	0.62
АИЖК 01	0.00	1070	11.00	01.12.2008	-	108.20	107.70	0.00	0.00	0.00	0.00	10.17	7.09	-	2.00	1.87	
АИЖК, 02	0.00	1500	11.00	01.02.2010	-	112.00	0.00	0.00	0.00	0.81	1.31	11.15	9.82	7.10	-	2.93	2.74
АИЖК, 03	0.00	2250	9.40	15.10.2010	-	106.07	105.80	106.33	0.00	0.05	0.28	13.91	8.86	7.23	-	2.54	2.36
АИЖК, 04	0.00	900	8.70	01.02.2012	-	106.50	106.00	107.00	0.00	0.00	0.00	8.82	8.17	7.43	-	4.37	4.07
БЖФ, 01	0.00	500	12.65	19.12.2008	22.12.2006	100.18	100.00	100.18	-0.02	-0.01	0.05	26.34	12.63	-	12.54	0.28	0.25
Главмосстрой, 01	0.00	2000	1.00	27.05.2007	-	92.50	91.50	93.49	0.00	2.21	-0.11	0.33	1.08	12.63	-	0.72	0.64
Главмосстрой, 02	0.00	4000	11.50	17.03.2011	22.03.2007	101.45	101.40	101.49	0.00	0.01	0.94	52.93	11.34	-	8.86	0.51	0.47
ИНТЕКО, 01	0.00	1200	10.95	15.02.2007	-	0.00	0.00	0.00	0.00	0.00	0.00	6.30	-	-	-	-	-
Искитимцемент 02	0.00	500	12.50	05.11.2008	07.11.2007	100.38	100.10	100.65	0.00	0.24	0.58	9.93	12.45	-	12.71	1.09	0.97
Искитимцемент, 01	0.01	200	16.80	24.12.2006	-	101.68	101.40	101.68	0.01	-0.34	0.40	34.52	16.52	11.38	-	0.29	0.26
Лаверна, 01	0.00	1000	11.25	08.04.2010	12.04.2007	100.53	100.45	100.60	0.00	0.25	0.40	45.31	11.19	-	10.54	0.57	0.51
МИА, 01	0.09	2200	10.00	20.09.2012	-	103.00	102.00	103.00	0.19	0.00	0.25	8.63	9.71	9.12	-	2.56	2.34
МИА, 02	0.00	1000	9.50	09.08.2008	06.02.2007	100.15	100.05	100.25	0.00	0.00	-0.30	7.81	9.49	-	9.43	0.41	0.38
МИА, 03	0.00	1500	9.40	23.02.2012	30.08.2007	100.25	100.15	100.35	0.00	0.00	-0.11	1.80	9.38	-	9.45	0.94	0.86
Миракс Групп	5.54	1000	12.50	19.08.2008	-	100.26	100.26	100.39	-0.04	0.00	-0.20	5.48	12.47	12.21	-	1.78	1.59
МОИА, 01	7.13	1500	9.00	21.12.2010	23.12.2006	101.80	101.60	102.80	0.79	0.10	0.63	19.23	8.84	-	2.77	0.29	0.28
ПИК, 05	0.29	1120	10.20	20.05.2008	22.05.2007	99.20	99.20	99.38	0.00	-0.05	0.05	4.47	10.28	-	11.89	0.69	0.61
Салаватстекло 01	0.00	750	11.60	25.03.2008	-	103.30	103.20	103.39	0.00	0.39	0.98	51.80	11.23	9.47	-	1.39	1.27
Салаватстекло 02	19.94	1200	9.28	28.10.2009	31.10.2007	99.75	99.75	100.15	-0.40	-0.05	0.41	32.29	9.30	-	9.72	1.08	0.99
Сиб. цемент., 03	0.00	800	9.70	12.06.2008	14.06.2007	100.23	100.10	100.35	0.00	0.10	0.30	22.32	9.68	-	9.57	0.74	0.68
СУ-155	0.00	1500	10.50	30.03.2007	-	100.11	100.01	100.20	0.00	0.10	0.60	20.14	10.49	10.70	-	0.54	0.49
Терна-Финанс, 01	8.03	500	14.00	16.12.2008	19.12.2006	100.40	100.30	100.50	0.15	-0.14	-0.05	30.30	13.94	-	13.11	0.27	0.24
ЦУН ЛенСпецСМУ, 01	0.13	1000	12.00	22.04.2010	24.04.2008	99.80	99.80	99.90	-0.20	0.00	0.00	43.73	12.02	-	12.02	1.43	1.27
ЮСКК, 01	0.49	600	14.00	01.07.2008	17.01.2008	100.05	100.07	100.10	0.14	0.06	0.03	24.93	13.99	-	8.73	1.26	1.16
<b>Транспорт</b>																	
АвиаК. Самара, 01	24.66	350	14.00	08.03.2007	-	100.60	100.30	100.60	0.40	-0.30	-0.89	69.81	13.92	13.13	-	0.47	0.41
Ист Лайн Хэндлинг, 02	7.01	3000	11.59	22.05.2008	23.11.2006	100.14	100.00	100.15	0.14	-0.09	0.40	33.34	11.57	-	10.56	0.21	0.19
ММК-Транс, 01	5.02	650	11.50	10.07.2008	11.01.2007	100.40	100.00	100.50	0.00	0.00	-0.74	17.64	11.45	-	10.12	0.35	0.31
РЖД, 05	8.50	10000	6.67	22.01.2009	-	100.05	100.00	100.07	0.00	0.35	0.96	7.68					

ЭМИТЕНТЫ	ОБЪЕМЫ		ПОГАШЕНИЕ/ ВЫКУП			ИНДИКАТ. ЦЕНА	ЦЕНА		ИЗМЕНЕНИЕ, %			ДОХОДНОСТЬ, %			ДЮРАЦИЯ		
	Оборот, млн. руб.	Объем, млрд. руб.	Купон, %	Погашение	Оферта		Покупка	Продажа	день	неделя	месяц	НКД	Текущая	К погаш.	К оферте	Дюр. лет.	Мод. Дюр.
<b>Химия и нефтехимия</b>																	
Группа Нитол, 01	4.52	1000	12.00	16.12.2008	19.12.2006	100.50	100.50	100.54	0.10	-0.11	-0.35	25.97	11.94	-	9.92	0.28	0.26
Дорогобуж, 01	0.00	900	9.90	11.06.2008	13.12.2006	100.35	100.20	100.50	0.00	0.00	-0.10	23.05	9.87	-	8.36	0.27	0.25
Куйбышевазот-инвест, 02	0.00	2000	8.80	04.03.2011	-	100.45	0.00	0.00	0.00	0.20	0.50	43.64	8.76	8.87	-	3.65	3.35
МарийскийНПЗ, 01	0.00	800	12.40	16.12.2008	19.06.2007	100.48	100.20	100.75	0.00	0.35	0.03	26.84	12.34	-	12.03	0.75	0.67
НИКОСХИМ, 01	0.00	750	14.00	14.12.2006	-	100.86	100.86	101.00	-0.15	-0.11	-0.05	32.22	13.88	10.37	-	0.27	0.24
НКНХ, 04	0.00	1500	9.99	26.03.2012	02.04.2009	104.70	0.00	0.00	0.00	1.30	0.00	42.97	9.54	-	8.06	2.24	2.08
НКНХ, 03	0.00	2000	8.00	01.09.2007	-	100.00	0.00	0.00	0.00	0.00	0.00	0.66	8.00	8.24	-	0.72	0.66
САНОС 02	0.43	3000	10.00	10.11.2009	13.11.2007	105.70	105.50	105.90	0.05	0.30	0.81	31.23	9.46	8.09	-	2.73	2.53
УХК, 01	0.00	500	10.00	21.01.2011	26.01.2007	100.63	0.00	0.00	0.00	-0.01	-0.01	11.23	9.94	-	8.57	0.38	0.35
<b>Финансовый сектор</b>																	
Абсолют банк, 02	0.00	1000	9.70	30.06.2008	02.06.2007	100.55	100.20	100.90	0.00	-0.22	0.18	1.33	9.65	-	9.22	0.72	0.66
АК БАРС, 02	0.00	1500	8.25	22.01.2009	26.07.2007	100.00	0.00	100.00	0.00	0.50	0.60	9.49	8.25	-	8.40	0.86	0.80
Банк Зенит, 01	16.02	1000	8.00	24.03.2007	-	100.15	100.07	100.25	0.00	-0.10	-0.05	36.60	7.99	7.85	-	0.52	0.49
Банк ЗЕНИТ, 02	0.00	2000	8.39	16.02.2009	-	100.03	99.95	100.10	0.00	0.05	0.45	5.06	8.39	8.55	-	2.25	2.07
Банк Кедр, 01	0.00	450	11.00	05.10.2007	13.10.2006	99.84	99.73	99.94	0.00	0.00	0.15	18.68	11.02	-	10.91	0.10	0.09
Банк СПб, 01	0.00	1000	9.60	22.06.2009	17.06.2007	100.10	0.00	0.00	0.00	0.00	0.10	22.36	9.59	-	9.80	0.74	0.67
Банк Спурт, 01	0.00	500	9.25	15.11.2007	16.11.2006	100.00	0.00	0.00	0.00	0.00	0.00	5.32	9.25	-	9.20	0.19	0.18
Внешторгбанк 04	0.00	5000	6.50	19.03.2009	22.03.2007	100.30	0.00	0.00	0.00	0.00	0.10	29.92	6.48	-	6.01	0.52	0.49
Внешторгбанк 05	0.00	15000	6.20	17.10.2013	26.04.2007	100.50	0.00	0.00	0.00	0.44	0.46	7.13	6.17	-	5.50	0.62	0.59
Газбанк, 01	0.00	750	11.00	25.11.2008	21.11.2006	100.16	100.06	100.25	0.00	0.06	0.20	32.25	10.98	-	9.91	0.21	0.19
Газпромбанк, 01	0.00	1500	7.10	27.01.2011	-	99.79	99.60	99.98	0.00	0.61	2.06	6.81	7.11	7.28	-	3.82	3.56
ЕБРР, 01	0.00	5000	4.49	12.05.2010	-	100.20	100.15	100.25	0.00	0.00	-0.03	2.71	4.48	0.18	-	3.64	3.63
ЕБРР, 02	0.00	5000	4.44	21.04.2011	-	100.24	100.11	100.36	0.00	0.00	0.22	5.11	4.43	0.00	-	4.57	4.57
КИТ Финанс, 01	9.06	2000	10.50	18.12.2008	17.12.2006	100.70	100.66	100.75	-0.05	0.09	0.05	23.59	10.43	-	7.73	0.28	0.26
Мастер-Банк, 02	0.00	1000	11.75	23.05.2008	25.05.2007	100.08	100.00	100.15	0.00	0.00	0.00	33.48	11.74	-	11.91	0.68	0.61
МКБ 01	0.00	500	10.50	25.04.2007	-	100.30	100.29	100.30	0.00	0.10	0.20	12.37	10.47	10.37	-	0.61	0.55
МКБ, 02	54.96	1000	10.40	04.06.2009	06.12.2007	99.91	99.91	100.00	-0.09	-0.24	-0.15	25.93	10.41	-	10.72	1.17	1.06
ММБ, 01	0.00	1000	8.30	13.02.2007	-	101.00	0.00	0.00	0.00	0.00	0.00	5.23	8.22	5.91	-	0.44	0.41
ММБ, 02	0.00	3000	6.50	11.02.2009	14.02.2007	100.05	0.00	0.00	0.00	0.00	0.00	3.92	6.50	-	6.36	0.44	0.41
Москоммерцбанк, 01	0.00	1000	9.76	10.12.2008	06.12.2006	100.42	100.40	100.44	0.00	0.02	0.02	24.60	9.72	-	7.83	0.25	0.23
НОМОС-Банк, 06	0.00	800	10.03	16.08.2007	-	101.80	101.80	0.00	-0.39	0.25	-0.44	5.77	9.85	8.15	-	0.92	0.85
НОМОС-Банк, 07	0.00	3000	8.25	16.06.2009	18.12.2007	100.08	100.00	100.15	0.00	0.15	0.19	17.86	8.24	-	8.34	1.22	1.13
НФК, 01	2.50	1000	9.80	12.05.2009	07.05.2007	100.00	100.00	0.00	-0.03	0.35	0.40	9.13	9.80	-	10.15	0.64	0.59
Пробизнесбанк, 05	2.50	1000	10.69	29.04.2009	03.10.2006	100.09	100.00	0.00	0.09	-0.10	-0.34	37.20	10.68	-	9.08	0.07	0.07
РМБ, 01	0.00	1000	10.50	27.04.2009	26.04.2007	99.88	99.80	99.88	0.00	0.03	-0.03	38.84	10.51	-	10.94	0.61	0.55
Росбанк, 01	0.00	3000	9.25	15.02.2009	14.02.2007	101.05	100.95	101.15	0.00	-0.06	-0.05	5.83	9.15	-	6.74	0.44	0.41
Россельхозбанк 01	0.00	3000	7.50	04.06.2008	06.12.2006	100.42	0.00	101.45	0.00	0.00	0.05	0.21	7.47	-	5.79	0.25	0.23
Россельхозбанк, 02	0.00	7000	7.85	16.02.2011	-	101.45	101.30	101.59	0.00	0.10	1.30	3.23	7.74	7.68	-	3.79	3.52
Русский Стандарт 04	1.00	3000	8.25	03.03.2008	-	100.05	100.00	100.05	0.04	0.15	0.01	1.36	8.25	8.38	-	1.43	1.32
Русский Стандарт 05	0.00	5000	7.60	09.09.2010	15.03.2007	99.50	0.00	0.00	0.00	0.00	0.25	36.44	7.64	-	8.79	0.50	0.46
Русский Стандарт, 03	0.00	2000	8.40	22.08.2007	-	100.31	100.21	100.40	0.00	-0.35	0.50	3.45	8.37	8.22	-	0.94	0.87
Русский Стандарт, 06	0.00	6000	8.10	09.02.2011	15.08.2007	100.19	0.00	100.35	0.00	0.00	0.27	4.88	8.09	-	8.04	0.92	0.85
Русь-Банк, 01	5.02	1400	10.50	19.03.2009	22.03.2007	100.30	100.15	100.30	0.25	-0.04	0.50	48.33	10.47	-	10.14	0.51	0.47
Сибкадембанк, 02	0.00	1500	10.00	12.12.2008	15.06.2007	101.25	0.00	0.00	0.00	0.00	-0.20	22.74	9.88	-	8.57	0.73	0.68
Сибкадембанк, 03	5.06	3000	9.60	04.06.2009	-	101.15	101.00	103.50	0.05	0.99	1.14	23.93	9.49	9.31	-	2.42	2.22
Собинбанк, 01	0.00	2000	12.00	13.05.2009	14.11.2007	99.93	99.85	100.00	0.00	0.20	-0.05	37.15	12.01	-	12.39	1.10	0.98
СОЮЗ банк, 01	0.14	1000	9.25	24.04.2008	-	101.52	101.52	101.80	-0.18	0.05	1.12	10.64	9.11	8.50	-	1.52	1.40
Судостр. банк, 01	0.00	1500	10.50	02.07.2009	05.07.2007	99.91	99.81	100.00	0.00	0.00	0.05	18.12	10.51	-	10.86	0.80	0.72
Татфондбанк, 03	1.00	1500	10.00	19.05.2009	20.11.2007	99.90	99.90	100.00	-0.08	0.04	0.12	4.38	10.01	-	10.47	1.14	1.04
ТК Финанс, 01	0.00	1000	10.75	18.09.2008	22.03.2007	102.75	0.00	0.00	0.00	0.00	0.00	49.48	10.46	-	5.55	0.51	0.49
ТуранАлем 01	0.00	3000	6.40	06.10.2009	10.10.2006	99.80	0.00	0.00	0.00	0.00	0.00	26.13	6.41	-	8.41	0.09	0.08
Уралвнешторгбанк, 01	11.07	1500	10.25	24.04.2008	26.04.2007	100.64	100.40	100.65	-0.01	0.25	0.41	11.79	10.18	-	9.51	0.61	0.56
Финанс Инт Инв, 02	0.00	2500	8.33	12.09.2007	13.09.2006	100.00	0.00	0.00	0.00	0.00	0.00	40.17	8.33	-	8.01	0.02	0.02
ХКБ Банк, 02	0.00	3000	8.50	11.05.2010	15.05.2007	100.00	99.80	0.00	0.00	0.10	0.00	26.55	8.50	-	8.65	0.66	0.61
ХКБ Банк, 03	0.00	3000	8.25	16.09.2010	22.03.2007	99.90	0.00	99.90	0.10	0.05	-0.20	17.40	8.26	-	8.71	0.52	0.48
Юниаструмбанк, 01	0.16	1000	12.50	17.02.2009	20.02.2007	100.10	100.10	100.35	-0.10	0.03	1.30	5.48	12.49	-	12.20	0.46	0.41

Источники: REUTERS, расчеты Банка Москвы

## ЭМИТЕНТЫ ОБЪЁМ ПОГАШЕНИЕ ЦЕНА ИЗМЕНЕНИЕ,% ДОХОДНОСТЬ,% РЕЙТИНГ ДЮРАЦИЯ

Объем, млн. Купон,% Погашение Дней до погашения Покупка Продажа день неделю месяц К погаш. Текущая Спред к benchmark S&amp;P Moody's Fitch Дюр. лет. Мод. дюр

**Суверенные еврооблигации**

Россия 07	\$ 2 400	10	26.06.2007	291	103.44	103.50	0.00	0.00	-0.06	5.45	9.67	63	BBB+	Baa2	BBB+	0.76	0.74
Россия 10	\$ 2 718	8.25	31.03.2010	1300	104.44	104.56	0.00	0.06	0.30	5.57	7.90	81	BBB+	Baa2	BBB+	1.64	1.59
Россия 18	\$ 3 466	11	24.07.2018	4337	143.13	143.69	-0.09	0.57	2.50	5.91	7.69	112	BBB+	Baa2	BBB+	7.66	7.45
Россия 30	\$ 19 526	5	31.03.2030	8605	110.75	111.25	-0.23	0.51	2.18	5.89	4.51	110	BBB+	Baa2	BBB+	7.46	7.25
Россия 28	\$ 2 500	12.75	24.06.2028	7960	178.75	179.44	-0.11	0.74	2.91	6.14	7.13	135	BBB+	Baa2	BBB+	10.61	10.29

**Облигации Минфина РФ**

MINFIN 8	\$ 1 322	3	14.11.2007	432	97.00	98.00	0.00	0.00	0.00	6.23	3.09	0	BBB+	Baa2	BBB+	2.78	2.58
MINFIN 5	\$ 2 837	3	14.05.2008	614	95.63	95.63	0.00	0.06	0.72	6.37	3.14	0	BBB+	Baa2	BBB+	3.76	3.57
MINFIN 7	\$ 1 750	3	14.05.2011	1709	89.00	89.50	0.07	0.14	1.42	7.07	3.37	0	BBB+	Baa2	BBB+	6.20	5.85

**Облигации Aries**

ARIES 01	\$ 2 000	6.182	25.10.2007	412	103.50	103.75	-0.02	-0.04	-0.17	3.55	5.97	5	BB+	Ba2	0.00		2.63
ARIES 02	\$ 1 000	7.75	25.10.2009	1143	111.25	111.66	-0.21	-0.05	0.08	3.84	6.97	21	BB+	Ba2	0.00		2.73
ARIES 03	\$ 2 436	9.6	25.10.2014	2969	128.11	128.45	0.13	0.27	1.51	5.29	7.49	51	BB+	Ba2	0.00		5.95

**Муниципальные еврооблигации**

Москва 11	\$ 374	6.45	12.10.2011	1860	107.81	108.02	0.02	-0.19	0.83	4.69	5.98	102	BBB	Baa2	BBB-	4.28	4.09
Татарстан 15	\$ 250	7.7	03.08.2015	3251	101.83	102.29	0.19	0.58	2.86	7.41	7.56	263	BB-	Ba1	BB	6.57	6.34

**Корпоративные еврооблигации**

Евразхолдинг 06	\$ 150	8.875	25.09.2006	17	100.00	100.25	-0.01	-0.07	-0.14	8.52	8.88	382	BB-	B1	BB-	0.03	0.03
Роснефть 06	\$ 150	12.75	20.11.2006	73	101.20	101.40	0.01	-0.25	-0.29	6.08	12.60	117	BB	Baa2	BB+	0.19	0.19
Сибнефть 07	\$ 400	11.5	13.02.2007	158	102.25	102.50	-0.03	-0.01	-0.21	5.95	11.25	85	BB	Ba2		0.42	0.41
Джей-Эф-Си 07	\$ 60	9.75	10.04.2007	214	100.68	101.18	0.00	0.05	0.16	8.50	9.68	339	B-			0.56	0.54
ГАЗПРОМ 07	\$ 500	9.125	25.04.2007	229	101.90	102.20	-0.06	-0.03	-0.13	5.94	8.95	83	BB+	Baa1	BBB-	0.60	0.58
ТНК 07	\$ 700	11	06.11.2007	424	105.32	105.55	-0.11	0.04	0.03	6.12	10.44	101		Baa2		1.08	1.04
МТС 08	\$ 400	9.75	30.01.2008	509	104.13	104.73	0.04	-0.09	0.58	6.57	9.36	176	BB-			1.32	1.28
Система 08	\$ 350	10.25	14.04.2008	584	104.77	105.02	0.05	0.18	1.01	7.02	9.78	220	B	B3	B+	1.45	1.40
Алроса 08	\$ 500	8.125	06.05.2008	606	102.95	103.27	-0.04	0.21	0.52	6.21	7.89	139	BB-			1.54	1.49
Вимм-Билль-Данн	\$ 150	8.5	21.05.2008	621	101.82	102.38	-0.17	0.11	0.09	7.33	8.35	251	B+	B2		1.57	1.52
ММК 08	\$ 300	8	21.10.2008	774	102.18	102.68	0.06	0.38	0.70	6.87	7.83	205	BB-		BB-	1.93	1.86
Сибнефть 09	\$ 500	10.75	15.01.2009	860	110.10	110.40	0.32	0.00	0.35	6.05	9.76	124	BB	Ba2		2.11	2.05
Северсталь 09	\$ 325	8.625	24.02.2009	900	103.46	103.92	0.08	0.06	0.28	7.06	8.34	231	BB-	B2 U	BB-	2.26	2.18
Ситроникс 09	\$ 200	7.875	02.03.2009	906	99.59	100.11	-	-	-	8.06	7.91	330			B-	2.29	2.20
Вымпелком 09	\$ 450	10	16.06.2009	1012	107.63	108.46	0.14	0.12	1.23	6.91	9.29	216	BB	Ba3		2.44	2.36
Евразхолдинг 09	\$ 300	10.88	03.08.2009	1060	109.50	110.25	-0.15	0.05	0.17	7.17	9.93	242	BB-	B1	BB-	2.55	2.46
НОРНИКЕЛЬ, 09	\$ 500	7.125	30.09.2009	1118	101.43	102.24	-0.04	-0.04	1.22	6.60	7.02	185	BBB-	Ba2 U	BBB-	2.71	2.63
ГАЗПРОМ 09	\$ 700	10.5	21.10.2009	1139	113.31	113.44	-0.10	0.11	0.43	5.75	9.27	100	BB+	Baa1	BBB-	2.66	2.59
Мегафон 09	\$ 375	8	10.12.2009	1189	102.02	102.45	0.11	0.34	0.82	7.28	7.84	253	BB-		BB	2.87	2.77
Вымпелком 10	\$ 300	8	11.02.2010	1252	102.24	102.70	0.11	0.09	0.99	7.24	7.82	249	BB	Ba3		3.04	2.94
ГАЗПРОМ 10	€ 1 000	7.8	27.09.2010	1480	111.59	111.97	-0.18	0.20	0.45	4.59	6.99	93	BB+	Baa1	BBB-	3.42	3.27
МТС 10	\$ 400	8.375	14.10.2010	1497	103.58	104.11	0.14	0.09	1.76	7.31	8.09	256	BB-			3.46	3.34
Вымпелком 11	\$ 300	8.375	22.10.2011	1870	103.80	104.48	0.00	0.00	0.00	7.46	8.07	274	BB	Ba3		4.14	4.00
Система 11	\$ 350	8.875	28.01.2011	1603	104.09	104.47	0.07	0.44	1.92	7.75	8.53	300	B	B3	B+	3.70	3.56
МТС 12	\$ 400	8	28.01.2012	1968	102.32	102.76	0.07	0.18	2.46	7.47	7.82	274	BB-			4.45	4.29
Галерея 13	\$ 175	10.13	15.05.2013	2441	97.00	97.88	0.00	0.76	1.72	10.76	10.44	603				4.82	4.58
Северсталь 14	\$ 375	9.25	19.04.2014	2780	107.31	107.90	-0.22	0.22	1.36	7.95	8.62	322	BB-	B2 U	BB-	5.52	5.31
Алроса 14	\$ 800	8.875	17.11.2014	2992	113.53	113.73	0.05	0.11	1.67	6.70	7.82	197	BB-			5.99	5.80
РЖД 30	12600 rub	8.375	30.06.2012	2122	101.13	0.00	0.00	0.24	2.07	7.89	8.28	154	BBB-	A3	BBB+	2.29	2.24
РЖД 30	1000 rub	11	30.06.2012	2122	101.38	101.75	-	0.00	0.00	10.69	10.85	406	BBB-	A3	BBB+	4.49	4.37
ГАЗПРОМ 12	€ 1 000	4.56	09.12.2012	2284	98.25	98.63	-0.34	0.17	1.44	4.89	4.64	118	BB+	Baa1	BBB-	5.38	5.13
ГАЗПРОМ 13-1	\$ 1 750	9.625	01.03.2013	2366	118.27	118.73	-0.03	0.16	0.71	6.16	8.14	142	BB+	Baa1	BBB-	5.09	4.94
ГАЗПРОМ 13-2	\$ 1 222	4.505	22.07.2013	2509	95.88	96.97	0.17	0.30	1.48	5.98	4.70	125	BB+	Baa1	BBB-	2.88	2.80
ГАЗПРОМ 13-3	\$ 647	5.625	22.07.2013	2509	99.25	99.63	0.48	0.22	0.27	5.91	5.67	118	BB+	Baa1	BBB-	2.65	2.57
ГАЗПРОМ 15	\$ 1 000	5.875	01.06.2015	3188	105.25	106.25	-0.16	0.44	2.06	5.11	5.58	134	BB+	Baa1	BBB-	7.01	6.68
Евразхолдинг 15	\$ 750	8.25	10.11.2015	3350	100.95	101.27	-0.07	-0.05	1.14	8.10	8.17	331	BB-		BB-	6.44	6.19
ГАЗПРОМ 20	\$ 1 250	7.201	01.02.2020	4894	104.75	110.00	-0.12	0.24	0.84	6.66	6.87	186	BB+	Baa1	BBB-	8.91	8.64
ГАЗПРОМ 34	\$ 1 000	8.625	28.04.2034	10094	124.63	125.25	-0.17	0.06	2.97	6.66	6.92	172	BB+	Baa1	BBB-	12.11	11.72

Источники: REUTERS

## ЭМИТЕНТЫ ОБЪЁМ ПОГАШЕНИЕ ЦЕНА ИЗМЕНЕНИЕ,% ДОХОДНОСТЬ,% РЕЙТИНГ ДЮРАЦИЯ

Объем, млн. Купон,% Погашение Дней до погашения Покупка Продажа день неделю месяц К погаш. Текущая Спред к benchmark S&amp;P Moody's Fitch Дюр. лет. Мод. дюр

## Еврооблигации финансового сектора

Сбербанк 06	\$ 1 000	7.235	24.10.2006	46	100.50	100.75	0.37	0.01	-0.10	3.25	7.20	-359		A2	BBB+		
Промсвязьбанк 06	\$ 200	10.25	27.10.2006	49	100.26	100.43	-0.19	-0.03	-0.37	7.85	10.22	309	B U	Ba3	B	0.13	0.12
МДМ 06	\$ 200	9.375	23.09.2006	15	100.06	100.08	-0.01	0.05	-0.27	6.79	9.37	188	B+	Ba2	BB-	0.03	0.03
Петрокоммерц 07	\$ 120	9	09.02.2007	154	100.35	100.60	0.01	0.00	0.04	8.05	8.97	312	B+	Ba3		0.41	0.40
Альфабанк 07	\$ 150	7.75	09.02.2007	154	100.38	100.68	-0.05	0.00	0.18	6.56	7.72	160	BB-	Ba2	B	0.42	0.41
Импексбанк 07	\$ 100	9	29.06.2007	294	101.75	102.10	-0.02	0.12	-0.02	6.69	8.85	158	BB+	A2	BBB-	0.78	0.75
Росбанк, 07	\$ 150	7.625	09.07.2007	304	100.24	100.59	0.00	0.00	0.00	7.32	7.61	209	B U		V+	0.79	0.74
НОМОС 07	\$ 100	9.125	13.02.2007	158	100.82	101.06	0.01	0.19	0.33	7.06	9.05	197		Ba3	B+	0.42	0.41
Моснарбанк 07	\$ 200	7.28	05.10.2007	392	101.35	101.46	-0.01	-0.02	-0.30	5.97	7.18	49			BBB		
ИБГ Никойл	\$ 150	9	19.03.2007	192	100.40	100.92	-0.10	0.00	0.08	8.19	8.96	308			B	0.50	0.48
Русс. Станд 07	\$ 300	8.75	14.04.2007	218	100.83	101.16	-0.09	0.11	0.23	7.27	8.68	216	BBB+			0.57	0.55
Импексбанк 07	\$ 100	9	29.06.2007	294	101.75	102.10	-0.02	0.12	-0.02	6.69	8.85	158	BB+	A2	BBB-	0.78	0.75
ВТБ 07	\$ 300	8.385	30.07.2007	325	102.50	102.75	0.35	0.00	-0.13	5.46	8.18	-4	BBB	A2	BBB+		2.45
Русс. Станд 07	\$ 300	7.8	28.09.2007	385	100.40	100.71	0.03	0.09	0.46	7.39	7.77	228				0.99	0.96
МБФР 08	\$ 150	8.625	03.03.2008	542	100.75	101.17	-0.10	-0.03	0.51	8.07	8.56	325			B	1.41	1.36
Русс. Станд 08	\$ 300	8.125	21.04.2008	591	100.47	101.05	-0.19	0.27	0.51	7.80	8.09	299				1.50	1.44
Сибкакадембанк 08	\$ 175	9.75	19.05.2008	619	102.16	102.49	-0.14	-0.02	0.85	8.34	9.54	323			B	1.55	1.49
Альфабанк 08	\$ 250	7.75	02.07.2008	663	100.39	101.23	-0.08	0.02	0.58	7.51	7.72	269	BB-	Ba2	B	1.70	1.64
РосБР 08	\$ 170	6.5	11.08.2008	703	100.00	100.60	0.00	0.00	0.65	6.50	6.50	168	BBB	Baa2		1.82	1.77
АК БАРС 08	\$ 175	8	27.10.2008	780	99.25	99.90	0.00	0.02	0.08	8.39	8.06	357			V+	1.94	1.86
Газпромбанк 08	\$ 1 050	7.25	30.10.2008	783	102.00	103.00	-0.13	0.68	0.62	6.23	7.11	142	BB	A3		1.96	1.91
ВТБ 08	\$ 550	6.875	11.12.2008	825	102.19	102.40	0.07	0.27	0.19	5.82	6.73	100	BBB	A2	BBB+	2.09	2.03
Финансбанк 08	\$ 250	7.9	12.12.2008	826	100.69	101.79	0.00	0.06	1.48	7.55	7.85	273				2.07	2.00
Росбанк, 09	\$ 225	9.75	24.09.2009	1112	103.92	104.40	0.10	0.48	0.86	7.60	9.38	292	B U		V+	1.80	1.77
Моснарбанк 08	\$ 150	4.375	30.06.2008	661	97.09	97.50	0.06	-0.07	0.46	6.10	4.51	129			BBB	1.74	1.69
ХКБ Банк 08-1	\$ 150	9.125	04.02.2008	514	100.99	101.49	-0.06	0.10	0.38	8.35	9.04	353	B			1.33	1.28
ХКБ Банк 08-2	\$ 275	8.625	30.06.2008	661	100.08	100.77	-0.04	0.25	0.53	8.56	8.62	375	B			1.68	1.61
Ренессанс Капитал 0	\$ 100	8	31.10.2008	784	98.88	99.88	-	0.00	0.00	8.48	8.09	375	B+		BB-	2.34	2.24
Петрокоммерц 09	\$ 225	8	23.03.2009	927	99.85	100.30	-0.11	0.30	1.21	8.07	8.01	331	B+	Ba3		2.26	2.17
Абсолют 09	\$ 200	8.75	07.04.2009	942	98.50	100.00	0.00	0.00	0.19	9.42	8.88	466			B	2.27	2.17
Сибкакадембанк 09	\$ 351	9	12.05.2009	977	100.89	101.48	-0.10	-0.03	0.51	8.61	8.92	386			B	2.36	2.27
Бинбанк 09	\$ 200	9.5	18.05.2009	983	100.56	101.38	0.07	0.48	0.78	9.25	9.45	450	B-		B-	2.36	2.26
Банк Москвы, 09	\$ 250	8	28.09.2009	1116	103.91	104.20	0.06	0.39	1.23	6.56	7.70	181			BBB	2.68	2.59
Промсвязьбанк 10	\$ 200	8.5	04.10.2010	1487	101.61	102.11	-0.06	2.01	2.91	8.01	8.37	311			B-	3.48	3.23
Русс. Станд 10	\$ 500	7.5	07.10.2010	1490	96.77	97.46	-0.05	0.00	0.18	8.45	7.75	372				3.46	3.32
Банк Москвы, 10	\$ 300	7.375	26.11.2010	1540	102.16	102.88	-0.16	0.01	1.24	6.77	7.22	202			BBB	3.63	3.51
Россельхозбанк 11	\$ 350	6.875	29.11.2010	1543	101.35	101.85	0.07	0.22	0.96	6.50	6.78	177		A3	BBB+	3.67	3.55
Русс. Станд 11	\$ 350	8.625	05.05.2011	1700	98.60	99.39	-0.15	0.49	1.00	9.00	8.75	426				3.81	3.65
Газпромбанк 11	\$ 300	7.97	15.06.2011	1741	101.57	102.57	-1.23	0.99	2.32	7.58	7.85	271	BB			4.06	3.78
ВТБ 11	\$ 450	7.5	12.10.2011	1860	106.15	106.37	0.10	0.22	1.47	6.07	7.07	134	BBB	A2	BBB+	4.22	4.10
Банк Москвы 13	\$ 500	7.335	13.05.2013	2439	101.01	101.75	-0.18	0.00	1.18	7.14	7.26	241			BBB	5.28	5.10
Сбербанк 13	\$ 500	6.48	15.05.2013	2441	101.00	101.77	-0.24	0.30	1.31	6.29	6.42	156		A2	BBB+	5.42	5.26
Россельхозбанк 13	\$ 700	7.175	16.05.2013	2442	102.80	103.62	-0.24	0.24	1.59	6.65	6.98	192		A3	BBB+	5.33	5.16
Газпромбанк 15	\$ 1 000	6.5	23.09.2015	3302	97.86	98.56	-0.13	0.11	2.41	6.82	6.64	203	BB			6.74	6.52
ВТБ 15	\$ 750	6.315	04.02.2015	3071	100.87	101.18	0.12	0.85	1.18	6.03	6.26	127	BBB	A2	BBB+	3.09	3.00
Сбербанк 15	\$ 1 000	6.23	11.02.2015	3078	100.47	100.76	0.04	0.43	0.84	6.17	6.20	0		A2	BBB+		
Промстройбанк 15	\$ 400	6.2	29.09.2015	3308	98.65	99.40	-0.10	0.35	2.20	6.40	6.28	161				6.85	6.64
Банк Москвы 15	\$ 300	7.5	25.11.2015	3365	101.37	101.74	0.14	0.53	2.26	7.11	7.40	238			BBB	3.61	3.49
Альфабанк 15	\$ 225	8.625	09.12.2015	3379	100.17	100.67	-0.22	0.56	1.83	8.57	8.61	384				3.57	3.42
Русс. Станд 15	\$ 200	8.875	16.12.2015	3386	98.96	99.90	-0.11	0.25	1.37	9.17	8.97	444				3.57	3.41
ВТБ 35	\$ 1 000	6.25	30.06.2035	10522	99.95	100.78	-0.55	0.34	1.21	6.26	6.25	147	BBB	A2	BBB-	13.56	13.15

Источники: REUTERS

## Мировой рынок долга

ЭМИТЕНТЫ	ЦЕНА		ИЗМЕНЕНИЕ,%			ДОХОДНОСТЬ,%	ДЮРАЦИЯ	РЕЙТИНГ	
	По закрытию	Последняя котировка	день	неделя	месяц	До погашения	Дюрация	S&P	Moody's
US10YT=RR	100.64	100.61	0.05	0.47	0.10	4.80	7.97	AAA	Aaa
US30YT=RR	93.20	93.14	0.16	0.86	3.07	4.94	16.07	AAA	Aaa
EU2YT=RR	99.35	99.35	-0.05	-0.01	0.04	3.63	1.72	AAA	Aaa
EU10YT=RR	101.53	101.51	0.10	0.41	1.33	3.81	8.22	AAA	Aaa
MEXGLB26=RR	158.00	158.06	-0.04	0.44	3.59	6.31	10.07	BBB	Baa1
BRAGLB27=RR	133.25	133.25	-0.37	1.61	3.27	7.05	10.21	BB	Ba2
TRGLB10=RR	117.63	117.56	-0.05	0.00	1.90	6.41	3.12	BB-	Ba3
ARGFRB=RR	32.50	32.50	0.00	0.00	0.00	0.00	0.00	B	B3
ARGGLB30=RR	28.69	28.69	0.00	2.46	1.32	99.61	1.59	B	B3
RUSGLB30=RR	110.75	110.75	-0.23	0.51	2.18	5.89	7.46	BBB+	Baa2
RUSGLB10=RR	104.44	104.44	0.00	0.06	0.30	5.57	1.64	BBB+	Baa2

Источники: REUTERS

## Индексы JPM EMBI+

EMBI+	СПРЭД		ИНДЕКС		ИЗМЕНЕНИЕ,%		
	Спрэд	Изменение за день	Значение	За день	С начала месяца	С начала года	За 12 месяцев
EMBI+	191	3	389.09	-0.10	-0.13	5.55	9.68
EMBI+ RUSSIA	104	0	434.76	-0.07	-0.20	2.08	2.26
EMBI+ MEXICO	109	0	338.17	0.03	-0.15	2.25	3.77
EMBI+ TURKEY	227	4	247.76	-0.19	0.13	2.12	6.90
EMBI+ BRAZIL	221	4	550.82	-0.07	-0.27	9.26	17.38
EMBI+ VENGUELA	215	8	582.86	-0.30	-0.74	7.04	13.99

Источники: J.P. Morgan Chase, REUTERS

Настоящий документ предоставлен исключительно в порядке информации и не является предложением о проведении операций на рынке ценных бумаг, и, в частности, предложением об их покупке или продаже. Настоящий документ содержит информацию, полученную из источников, которые Банк Москвы рассматривает в качестве достоверных. Однако Банк Москвы, его руководство и сотрудники не могут гарантировать абсолютные точность, полноту и достоверность такой информации и не несут ответственности за возможные потери клиента в связи с ее использованием. Оценки и мнения, представленные в настоящем документе, основаны исключительно на заключениях аналитиков Банка в отношении анализируемых ценных бумаг и эмитентов. Вознаграждение аналитиков не связано и не зависит от содержания аналитических обзоров, которые они готовят, или от существа даваемых ими рекомендаций.

Банк Москвы, его руководство и сотрудники не несут ответственности за инвестиционные решения клиента, основанные на информации, содержащейся в настоящем документе. Банк Москвы, его руководство и сотрудники не несут ответственности в связи с прямыми или косвенными потерями и/или ущербом, возникшим в результате использования клиентом информации или какой-либо ее части при совершении операций с ценными бумагами. Банк Москвы не берет на себя обязательства регулярно обновлять информацию, которая содержится в настоящем документе или исправлять возможные неточности. Сделки, совершенные в прошлом и упомянутые в настоящем документе, не всегда являются индикативными для определения результатов будущих сделок. На стоимость, цену или величину дохода по ценным бумагам или производным инструментам, упомянутым в настоящем документе, могут оказывать неблагоприятное воздействие колебания обменных курсов валют. Инвестирование в российские ценные бумаги несет значительный риск, в связи с чем клиенту необходимо проводить собственный анализ рынка и исследование надежности российских эмитентов до совершения сделок.

Настоящий документ не может быть воспроизведен, полностью или частично, с него нельзя делать копии, выдержки из него не могут использоваться для каких-либо публикаций без предварительного письменного разрешения Банка Москвы. Банк Москвы не несет ответственности за несанкционированные действия третьих лиц, связанные с распространением настоящего документа или любой его части.

<b>КОНТАКТНАЯ ИНФОРМАЦИЯ</b>	<b>WWW.MMBANK.RU</b>	<b>+7 (495) 105-8000</b>	<b>+7 (495) 924-0080</b>
		<u>e-mail</u>	<u>вн. тел.</u>
<u>ВИЦЕ-ПРЕЗИДЕНТ</u>	Сытников Алексей		
<u>ДЕПАРТАМЕНТ УПРАВЛЕНИЯ АКТИВАМИ</u> Директор департамента	Касьянова Елена	Kasyanova_EA@mmbank.ru	46-79
<u>АНАЛИТИЧЕСКОЕ УПРАВЛЕНИЕ</u> Зам. директора департамента, начальник управления	Тремасов Кирилл	Tremasov_KV@mmbank.ru	45-92
<u>Отдел анализа рынка акций</u> Начальник отдела Главный специалист Главный специалист Специалист	Веденеев Владимир Скворцов Дмитрий Лямин Михаил Веселова Ольга	Vedeneev_VY@mmbank.ru Skvortsov_DV@mmbank.ru Lyamin_MY@mmbank.ru Veselova_OV@mmbank.ru	28-17 28-32 28-44 28-92
<u>Отдел анализа долговых рынков</u> Начальник отдела Ведущий специалист Ассистент	Федоров Егор Ковалева Наталья Чупрына Татьяна	Fedorov_EY@mmbank.ru Kovaleva_NY@mmbank.ru Chupryna_TV@mmbank.ru	42-33 17-51 42-81
<u>УПРАВЛЕНИЕ ТОРГОВЫХ ОПЕРАЦИЙ</u> Начальник управления Рынок акций Рынок облигаций	Беспалов Алексей Волков Алексей Вдовин Алексей	Bespalov_AV@mmbank.ru Volkov_A@mmbank.ru Vdovin_AV@mmbank.ru	42-64 28-37 28-95
<u>УПРАВЛЕНИЕ ПРОДАЖ</u> Начальник отдела Менеджер по работе с клиентами Менеджер по работе с клиентами Менеджер по работе с клиентами Менеджер по работе с клиентами	Мазнин Владимир Борникова Наталья Ярославов Сергей Кунгурцева Светлана Хайретдинова Эльмира	Maznin_VA@mmbank.ru Bornikova_NY@mmbank.ru Yaroslavov_SV@mmbank.ru Kungurtseva_SM@mmbank.ru Hairretdinova_EH@mmbank.ru	12-59 45-94 45-35 45-41 28-23